

15. Qualitätskontrolle an den Bahnstationen im Land Bremen im Frühjahr 2026

Sven Jagdhuhn, 2. Juli 2026
BahnStadt GmbH

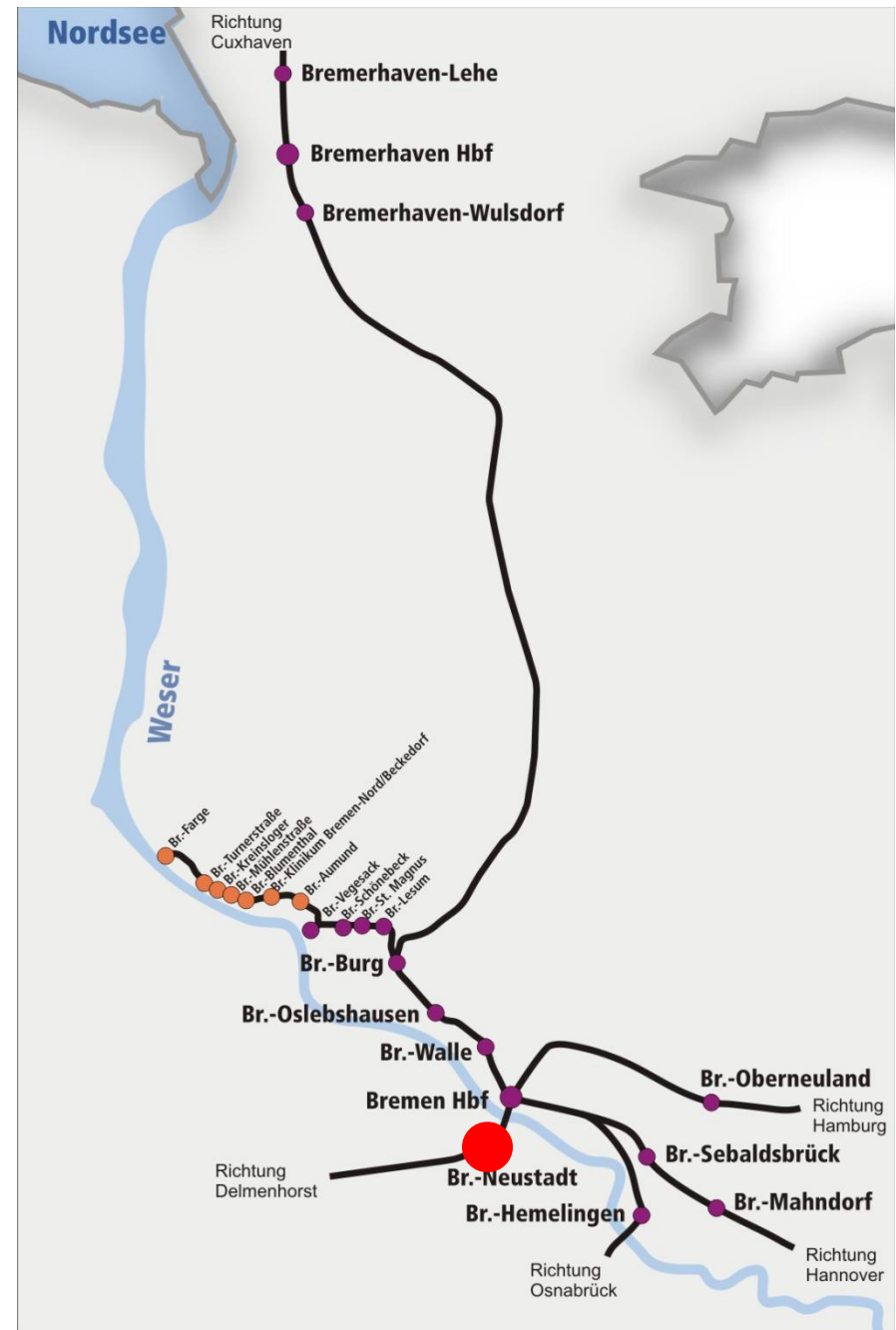
- **Durchführung**
- **Eindrücke der Erhebungen**
- **Ergebnisse**
- **Zusammenfassung**

Übersicht: Qualitätskontrolle Land Bremen

insgesamt: 23 Stationen

16 DB InfraGO

7 FVE



Durchführung

- Erhebungstage: 13. - 15. April 2026
- Kontrolle anhand von standardisiertem Erhebungsbogen
- Erhebungen gemeinsam mit Infrastrukturbetreibern
- Fotodokumentation
- Bewertung des Zustands nach festem Bewertungsschema (Schulnoten 1-5)
- Ergebnisbericht
- Erhebungsbögen, Bericht und Fotodokumentation werden den Infrastrukturbetreibern zur Verfügung gestellt

Was wurde erhoben?

- Verkehrsstationen
 - Bahnsteige
 - Zugänge
 - Empfangsgebäude und WC-Anlagen, falls vorhanden
- Verknüpfungseinrichtungen und Umfeld wurden nicht erhoben. Auffälliges wurde jedoch notiert und dokumentiert.

Eindrücke der Erhebungen

- **neu**
- **Fahrgastinformation**
- **Fahrkartenverkauf und Entwerter**
- **Sauberkeit**
- **Schäden**
- **Beleuchtung**
- **Barrierefreiheit**

neu

Bremerhaven-Lehe





14 01 Abfahrt Departure

Abfahrtsort	Zugnummer	Zugname	Abfahrtszeit	Abfahrtsort	Zugnummer	Zugname	Abfahrtszeit
15.17	1000	ICE	15:17	15.17	1000	ICE	15:17
15.18	1001	ICE	15:18	15.18	1001	ICE	15:18
15.19	1002	ICE	15:19	15.19	1002	ICE	15:19
15.20	1003	ICE	15:20	15.20	1003	ICE	15:20
15.21	1004	ICE	15:21	15.21	1004	ICE	15:21
15.22	1005	ICE	15:22	15.22	1005	ICE	15:22
15.23	1006	ICE	15:23	15.23	1006	ICE	15:23
15.24	1007	ICE	15:24	15.24	1007	ICE	15:24

14 02 Abfahrt Departure

Abfahrtsort	Zugnummer	Zugname	Abfahrtszeit	Abfahrtsort	Zugnummer	Zugname	Abfahrtszeit
15.17	1000	ICE	15:17	15.17	1000	ICE	15:17
15.18	1001	ICE	15:18	15.18	1001	ICE	15:18
15.19	1002	ICE	15:19	15.19	1002	ICE	15:19
15.20	1003	ICE	15:20	15.20	1003	ICE	15:20
15.21	1004	ICE	15:21	15.21	1004	ICE	15:21
15.22	1005	ICE	15:22	15.22	1005	ICE	15:22
15.23	1006	ICE	15:23	15.23	1006	ICE	15:23
15.24	1007	ICE	15:24	15.24	1007	ICE	15:24

WIR DRÄNGEN
UNS NICHT IN
DEN MITTEL-
PUNKT. DER SIND
WIR SCHON.
HAB
KOPF
ER

Bremen Hbf



Bremen Hbf



Bremen Hbf

HAVEN
STADT ZWISCHEN
ANKUNFT UND
AUFBRUCH.



Bremerhaven Hbf

Fahrgastinformation



16:11	RS1	1
16:26	RS1	1
16:01:18 Uhr		

16:02	RS1	2
16:17	RS1	2
16:01:18 Uhr		

1
Bremen-Oslebshausen

Richtung
Bremen Hbf

16:11 Bremen - Farge 1
16:26 Bremen - Vegesack 1
16:01:26 Uhr

16:02 Bremen Hbf 2
16:17 Verden (Aller) 2
16:01:26 Uhr

1

Richtung

Bremen-Oslebshausen

Richtung
Bremen Hbf



11:41 Cuxhaven 3
12:19 Bremerhaven Hbf 3
11:39:35 Uhr

3

Bremerhaven - Lehe

Ausgang



Bremerhaven-Lehe



Infos über geplante Abweichungen vom Fahrplan:

12.04.2026 - 25.04.2026

Fahrplanänderungen
Dauerhaft, ab 04.04.2026

[Details](#)



Fahrplanänderungen

Bremen-St Magnus

Gültig ab: 12.06.2026

Zeit Time	Zug Train	Richtung Destination	Gleis Plattform
0:00			
0:00	RS 1 	Ersatzverkehr mit Bus Bremen, Bahnhof Farge 0:38 * 18. bis 20. Apr	
0:07	RS 1 	Ersatzverkehr mit Bus Bremen, Bahnhof Farge 0:45 * 18. bis 20. Apr	
0:22	RS 1 83182	Fahrplanänderungen Bremen-Farge 0:50 * 21., 24. Apr fällt die Fahrt aus * 20. Apr nur bis Bremen Vegesack * Ersatzverkehr von Bremen, Bahnhof Vegesack nach Bremen, Bahnhof Farge	1
0:39	RS 1 83179	Fahrtausfall Bremen Hbf 0:55 * 21., 24. Apr fällt die Fahrt aus	2
0:39	RS 1 	Ersatzverkehr mit Bus Bremen, Bahnhof Farge 1:17 * 18. bis 20. Apr	
0:49	RS 1 	Ersatzverkehr mit Bus Bremen, Hauptbahnhof/Hugo-Schauinsland-Platz 1:24 * 18. bis 20. Apr	
4:00 – 22:00			
4:35	RS 1 83101	Fahrplanänderungen Bremen-Burg 4:39 * 18. bis 24. Apr	2
21:39	RS 1 83169	Fahrplanänderungen Verden (Aller) 22:24 * 21. Apr nur bis Achim * Ersatzverkehr von Achim b Bremen, Bahnhof Nord nach Verden (Aller), Bahnhof/ZOB * 22. Apr nur bis Langwerder * Ersatzverkehr von Langwerder (Verden), Carl-Friedrich-Strasse nach Verden (Aller), Bahnhof/ZOB	2
22:09	RS 1 83171	Fahrtausfall Bremen Hbf 22:24 * 20., 23. Apr fällt die Fahrt aus	2
22:15	RS 1 	Ersatzverkehr mit Bus Bremen, Hauptbahnhof/Hugo-Schauinsland-Platz 22:50 * 18. bis 20. Apr	
22:19	RS 1 	Ersatzverkehr mit Bus Bremen, Hauptbahnhof/Hugo-Schauinsland-Platz 22:54 * 18. bis 20. Apr	
22:20	RS 1 83172	Fahrplanänderungen Bremen-Farge 22:48 * 20., 23. Apr fällt die Fahrt aus * 19. Apr nur bis Bremen Vegesack * Ersatzverkehr von Bremen, Bahnhof Vegesack nach Bremen, Bahnhof Farge	1

Menü

1/3



Bremen-St. Magnus

DB

Geräteneustart

Wir bitten um etwas Geduld.

Dieses Gerät führt gerade einen Neustart aus.
Der Vorgang kann einige Minuten dauern.
Bitte haben Sie etwas Geduld. Danke.



Bremen-Oberneuland



Bremen-Aumund

BREMEN

10



83128 RS1 ca. 4 min. spael 11:36
Gleis 1

83131 RS1 Verden(Aller) 11:53
Gleis 1



BEYLERBEY

Garantiert gut verbunden!

Infos zu Fahrplan- und Tarifankünften erhalten Sie gerne online und/oder telefonisch bei unserer 24h-Serviceauskunft 0431/59-6655

Tickets
Nah- und Fernverkehr

Tickets
Nah- und Fernverkehr

BREMEN

Bremen-Oslebshausen



Bremen Mühlenstraße



Bremen Mühlenstraße

SINUS MI 14.12.2023
Abfahrt Departure Bremen-Schönebeck

Abfahrtsort	Abfahrtszeit	Zugnummer	Zugtyp	Reisezeit	Anfahrtsort
Bremen	06:00	1001	RE	01:15	Schönebeck
Bremen	06:30	1002	RE	01:15	Schönebeck
Bremen	07:00	1003	RE	01:15	Schönebeck
Bremen	07:30	1004	RE	01:15	Schönebeck
Bremen	08:00	1005	RE	01:15	Schönebeck
Bremen	08:30	1006	RE	01:15	Schönebeck
Bremen	09:00	1007	RE	01:15	Schönebeck
Bremen	09:30	1008	RE	01:15	Schönebeck
Bremen	10:00	1009	RE	01:15	Schönebeck
Bremen	10:30	1010	RE	01:15	Schönebeck
Bremen	11:00	1011	RE	01:15	Schönebeck
Bremen	11:30	1012	RE	01:15	Schönebeck
Bremen	12:00	1013	RE	01:15	Schönebeck
Bremen	12:30	1014	RE	01:15	Schönebeck
Bremen	13:00	1015	RE	01:15	Schönebeck
Bremen	13:30	1016	RE	01:15	Schönebeck
Bremen	14:00	1017	RE	01:15	Schönebeck
Bremen	14:30	1018	RE	01:15	Schönebeck
Bremen	15:00	1019	RE	01:15	Schönebeck
Bremen	15:30	1020	RE	01:15	Schönebeck
Bremen	16:00	1021	RE	01:15	Schönebeck
Bremen	16:30	1022	RE	01:15	Schönebeck
Bremen	17:00	1023	RE	01:15	Schönebeck
Bremen	17:30	1024	RE	01:15	Schönebeck
Bremen	18:00	1025	RE	01:15	Schönebeck
Bremen	18:30	1026	RE	01:15	Schönebeck
Bremen	19:00	1027	RE	01:15	Schönebeck
Bremen	19:30	1028	RE	01:15	Schönebeck
Bremen	20:00	1029	RE	01:15	Schönebeck
Bremen	20:30	1030	RE	01:15	Schönebeck
Bremen	21:00	1031	RE	01:15	Schönebeck
Bremen	21:30	1032	RE	01:15	Schönebeck
Bremen	22:00	1033	RE	01:15	Schönebeck
Bremen	22:30	1034	RE	01:15	Schönebeck
Bremen	23:00	1035	RE	01:15	Schönebeck

DB
 Informationen zum Service
 DB Fernverkehr AG
 www.dbbahn.de

DB Fernverkehr
 Informationen zum Service
 DB Fernverkehr AG
 www.dbbahn.de

DB
 Der Weg zum Erntestrecke
 Bremen-Schönebeck
 www.dbbahn.de

DB Fernverkehr
 Informationen zum Service
 DB Fernverkehr AG
 www.dbbahn.de

Saubere Sache.
 Nicht rauchen.
 Dieser Bahnhof ist rauchfrei.

Bremen-Schönebeck

1-3 7-10

Bremen Hbf

Ausgang

6

70



DB

Wir erteilen Müll eine Abfuhr.

Sauber ist schön. Danke für eure Mülltüte.
Willkommen am Bahnhof.

MöiN
 MOBI in Nordwestfalen

DB
 Nordwestfalen
 2013

Geltungsbereich Niedersachsen-Ticket

Niedersachsen-Ticket

DB

Wählen Sie mehr Sicherheit!

Beschädigen, Besprühen oder Verschmutzen ist untersagt.

0800 6 888 000

Saubere Sache.

Dieser Bahnhof ist rauchfrei.

NordWestBahn **REGIO-BAHN**

Wir sind transdev

Info und Service
 Regio-S-Bahn

Bremen-Schönebeck
 Güterbahnhof

Stationsplan

szvbn DB

Bahnhofshof
 Telefon: 0421 74000-111

Ausstattung
 Verkaufsstelle

Bremen-Schönebeck



Bremen-Oslebshausen

Ausgang
Rockwinkeler Landstraße →

← Ausgang
Mühlenfeldstraße

Bus

2
Richtung
Bremen Hbf

M32

Bremen Aumund

← Ausgang →

Bremen Kreinslogger





Bremen-Burg



8 D

648 493

start

15:06
Bitte nicht einsteigen
Please do not board

Gleis 8 Nord

8 C
8 B

10

Bremen Hbf



15:06 **RE 10** RB 63 / RB 925
 Bitte nicht einsteigen
 Please do not board
 von / from Hamburg Hbf

Abfahrtszeitpunkt	Zugnummer	Zugname
15:57	RB 40 / RB 900	Hamburg Hbf
14:57	RE 10	Hamburg Hbf

Gleis 8 Nord



Bremen Hbf

15:33

Twistringen

RS 2

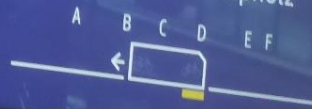
HB Hemelingen - Dreye -
Kirchweyhe - Barrien - Syke
- Bramstedt (Syke) - Bassum

15:13

Osnabrück Hbf

RE 9 / 4461

Kirchweyhe - Syke - Bassum
- Twistringen -
Barnstorf (Han) - Diepholz

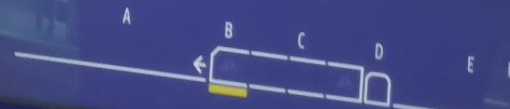


14:56

Bremerhaven-Lehe

RE 9 / 4458

Ohz-Scharmbeck - Bremerhaven Hbf



Gleis 7 Nord

14:27
Verden (Aller)

RS1

HB Sebaldsbrück – Bremen-
Mahndorf – Achim – Etelsen
– Langwedel

-Veogesack +++ Ankunft 14:09 von

14:19
Bremen-Vegesack

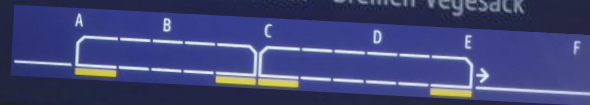
RS1

Bremen-Walle – HB
Oslebshausen – Bremen-
Burg – Bremen-St Magnus

14:04
Bremen-Farge

RS1

Bremen-Walle – HB Oslebshausen – Bremen-Burg – Bremen-
St Magnus – HB Schönebeck – Bremen-Vegesack



Gleis 5 Süd

83124 RS1ca. 16 min. spae 10:42
Gleis 1

83127 RS1 Bremen Hbf 10:47
Gleis 1

Bremen Kreinsloger 2025

83124 RS1ca. 16 min. spae 10:40
Gleis 1

83126 RS1 Farge 11:10
Gleis 1

Bremen Mühlenstraße 2026



Bremen Turnerstraße

Fahrkartenverkauf + Entwerter



Ihr Standort: Bremerhaven-Wulsdorf



Verkaufsstelle

Persönliche Beratung finden Sie hier:

DB Servicestore Bremerhaven Hbf

Friedrich-Ebert-Straße 73
27570 Bremerhaven

Öffnungszeiten:

Montag - Freitag

07:00 – 19:00 Uhr

Samstag

08:00 – 16:00 Uhr

Sonntag

09:00 – 16:00 Uhr

NordWestBahn
Wir sind  transdev



Bremen-Oberneuland

2024



2025



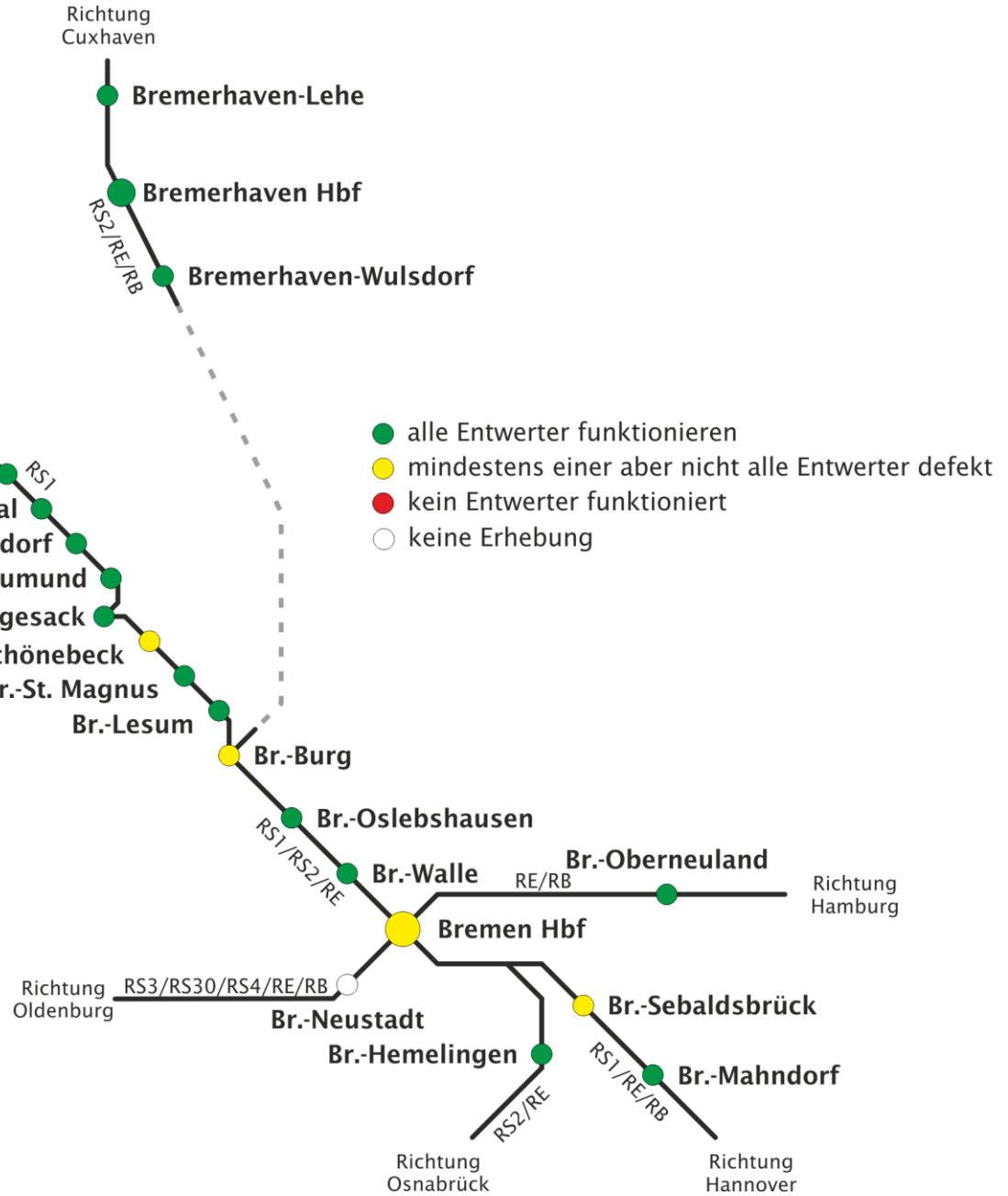
Bremen-Oberneuland 2026



Bremen Hbf

Funktionsfähigkeit der Entwerter (Qualitätskontrolle Frühjahr 2026)

2012: 5 defekte Entwerter
2013: 5 defekte Entwerter
2014: 4 defekte Entwerter
2015: 9 defekte Entwerter
2016: 8 defekte Entwerter
2017: 6 defekte Entwerter
2018: 8 defekte Entwerter
2019: 7 defekte Entwerter
2020: 8 defekte Entwerter
2021: 6 defekte Entwerter
2022: 6 defekte Entwerter
2023: 7 defekte Entwerter
2024: 2 defekte Entwerter
2025: 1 defekter Entwerter
2026: 7 defekte Entwerter



BOB

BEQUEM OHNE BARGELD



Sauberkeit



FC K
ANTIFA

FC K
ANTIFA

2



Bremen-Sebaldsbrück



Bremen-Hemelingen



Bremen-Walle



Bremen-Walle



Bremen-Walle



Bremerhaven-Lehe



Bremen-Oslebshausen



Bremen-Vegesack



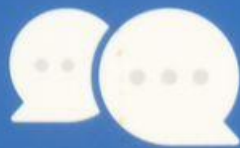
Bremen-Vegesack



Bremen Hbf



Ihr:



Wir:



Meldet Müll oder Verschmutzungen
im Bahnhof einfach per
WhatsApp: 0157 923 628 36

Wir klären das!

Willkommen am Bahnhof.



Bremen-St. Magnus

Bremen **Schönebeck**

Handwritten graffiti on the left pillar.

Tickets 
Nah- und Fernverkehr



NordWestBahn
an der DB

Large graffiti on the right pillar, including a stylized 'R' and 'A' and a triangle with an eye.

Information board with various notices and schedules.





Bremen-Blumenthal



Bremen-Vegesack



Bremen-Burg



Bremerhaven-Lehe



Bremerhaven Hbf



Bremen Hbf



Bremen Hbf



Bremen Hbf



Bremen-St. Magnus 2023



Bremen-St. Magnus 2024



Bremen-St. Magnus 2025



Bremen-St. Magnus 2026

Schäden



Bremen Hbf



↑    Bus



Bremerhaven-Wulsdorf



Bremen-Walle



Bremen Hbf



Bremerhaven Hbf



Bremen-Hemelingen



Bremen-Vegesack



Bremen-Vegesack



Bremen-Vegesack

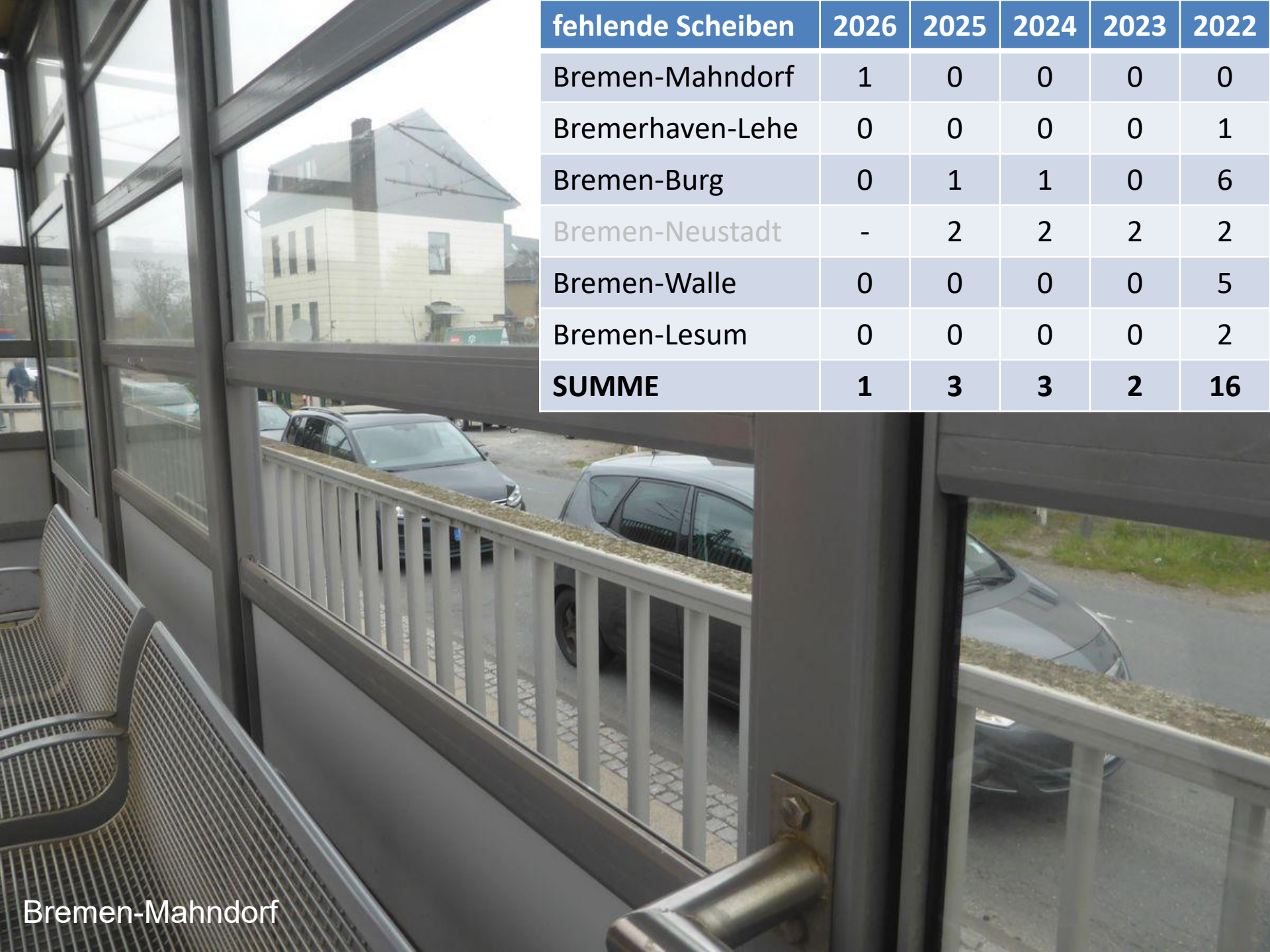


Bremen-Vegesack



Bremen-Vegesack

fehlende Scheiben	2026	2025	2024	2023	2022
Bremen-Mahndorf	1	0	0	0	0
Bremerhaven-Lehe	0	0	0	0	1
Bremen-Burg	0	1	1	0	6
Bremen-Neustadt	-	2	2	2	2
Bremen-Walle	0	0	0	0	5
Bremen-Lesum	0	0	0	0	2
SUMME	1	3	3	2	16



Bremen-Mahndorf



Bremen-Hemelingen

↓ Ausgang 

...fahrten!
...in Bereich
...in Zug hält!

Bremen-Hemelingen

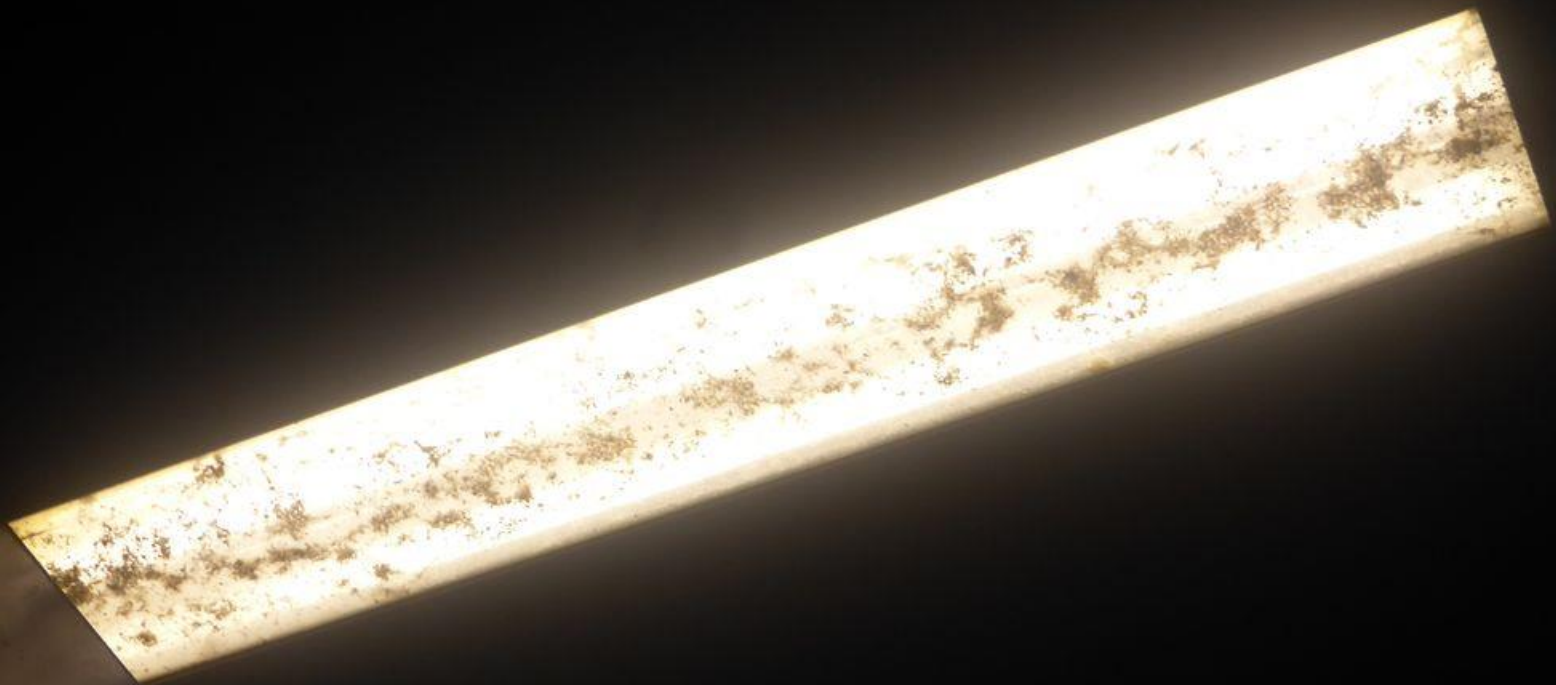


Beleuchtung

Die Stationen Bremen-Vegesack und Bremen-Burg wurden bei Dunkelheit begutachtet.



Bremen-Burg



Bremen-Burg



Bremen-Sebaldsbrück



Leuchten über den Treppen verschmutzt (3)



Bremerhaven Hbf 2026



Bremen-Sebaldsbrück

Barrierefreiheit

Ausgang Bürgerweic
Congress-Centrum
ÖVB-Arena
Messe
↑
mit / sortie



9-10
♿ ♻️ 🚆



Ausgang
Congress
ÖVB-Arena
↑
mit / sortie

10
Nord





Bremen Hbf



5 C

Aufzug
Lift / Ascenseur
[Accessibility icons]

Ausgang
[Exit icons]

C 6

Bremen Hbf



Bremen Hbf



Bremen Hbf



Bremen-Schönebeck



Bremen-Vegesack



Bremen-Farge

Ergebnisse

Bewertung erfolgt für die Bereiche

- ***Wartekomfort***
- ***Information***
- ***Service***

- ***Gesamt***

Bewertungsübersicht

Note für	Inhalt im Bericht
Wartekomfort	Bahnsteige, Wetterschutz, Abfall, Empfangsgebäude, Zugänge (ohne Aufzüge), Umfeld, Beleuchtung
Information	
Service	

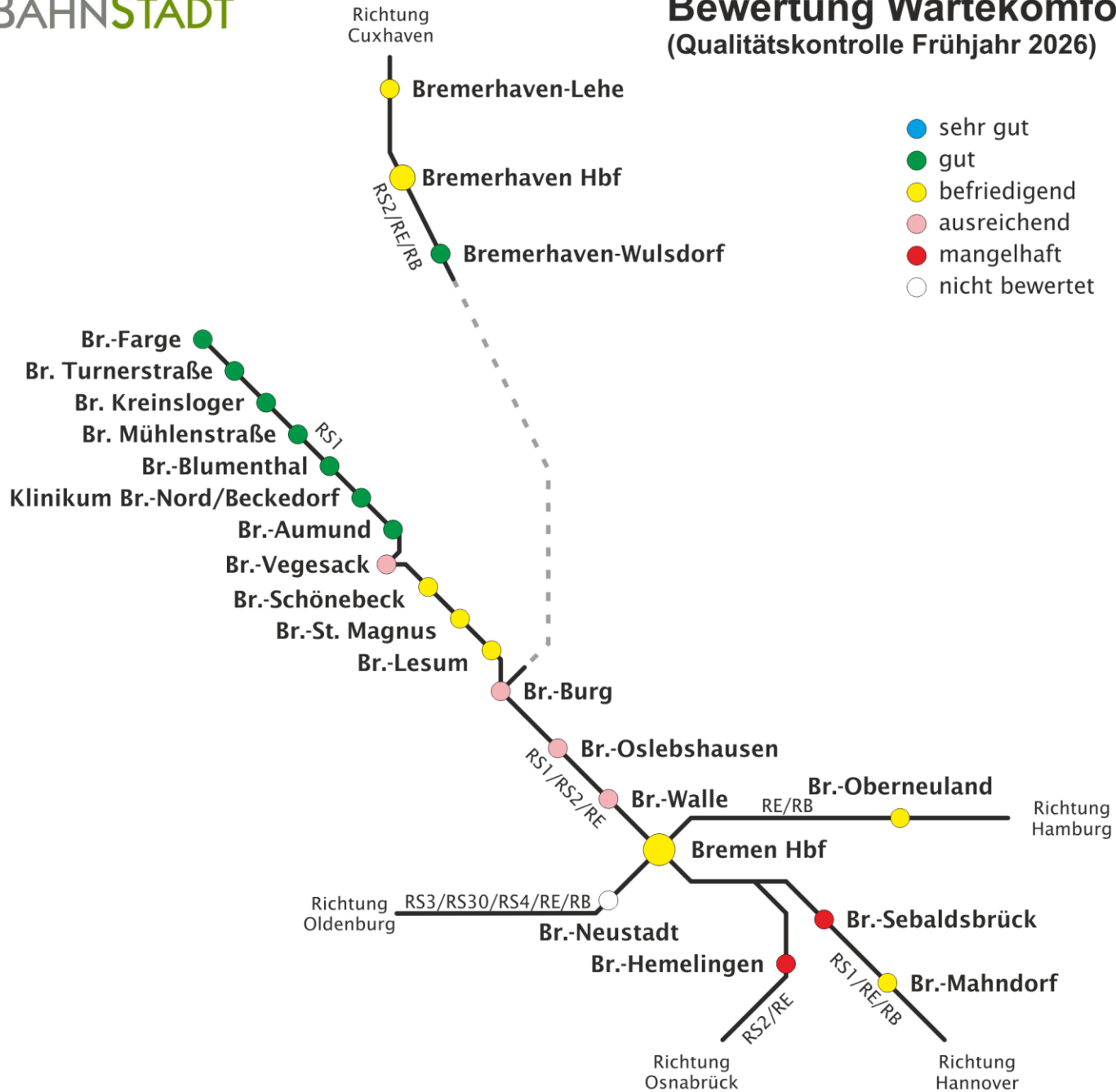
Durchschnittsbewertung Wartekomfort

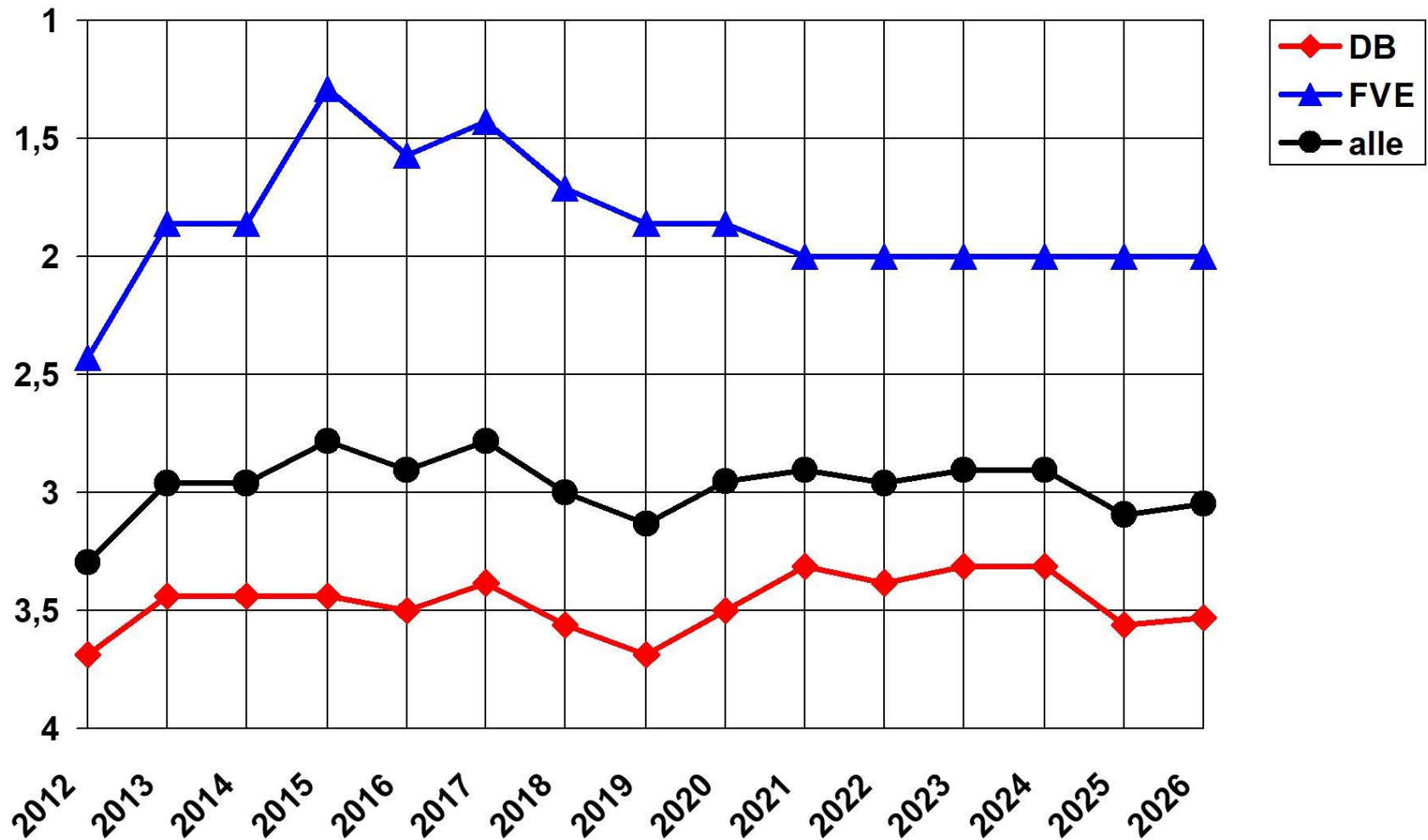
alle Stationen: 3,05 (2025: 3,09; 2024: 2,91)

DB: 3,53 (2025: 3,56; 2024: 3,31)

FVE: 2,00 (2025: 2,00; 2024: 2,00)

Bewertung Wartekomfort (Qualitätskontrolle Frühjahr 2026)





Entwicklung des Wartekomforts der Bahnstationen im Land Bremen

Bewertungsübersicht

Note für	Inhalt im Bericht
Wartekomfort	
Information	Zugzielanzeiger und Lautsprecher, Uhren, Stationsschilder, Wegeleitsystem, Info-Vitrinen und Aushänge
Service	

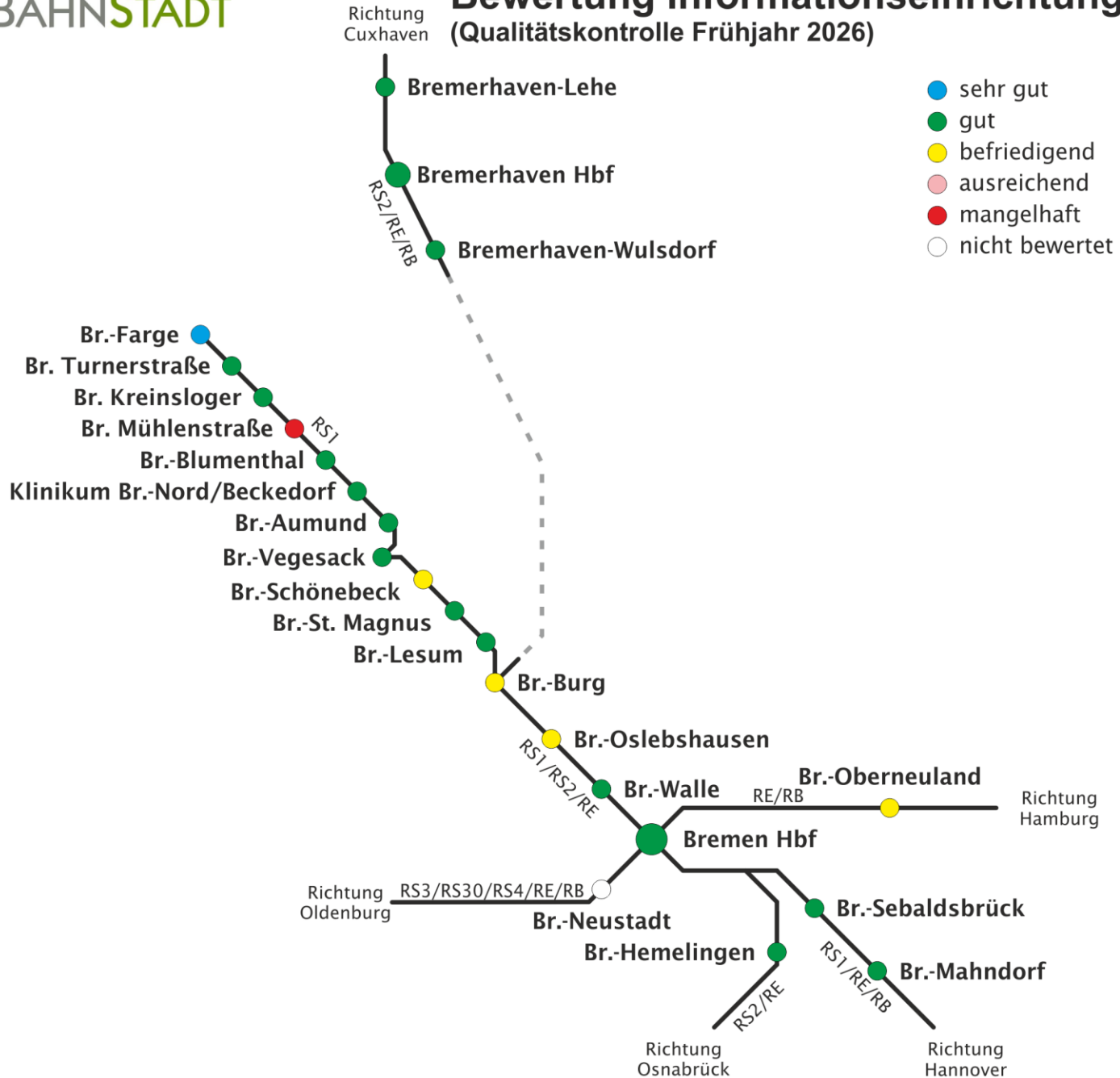
Durchschnittsbewertung Information

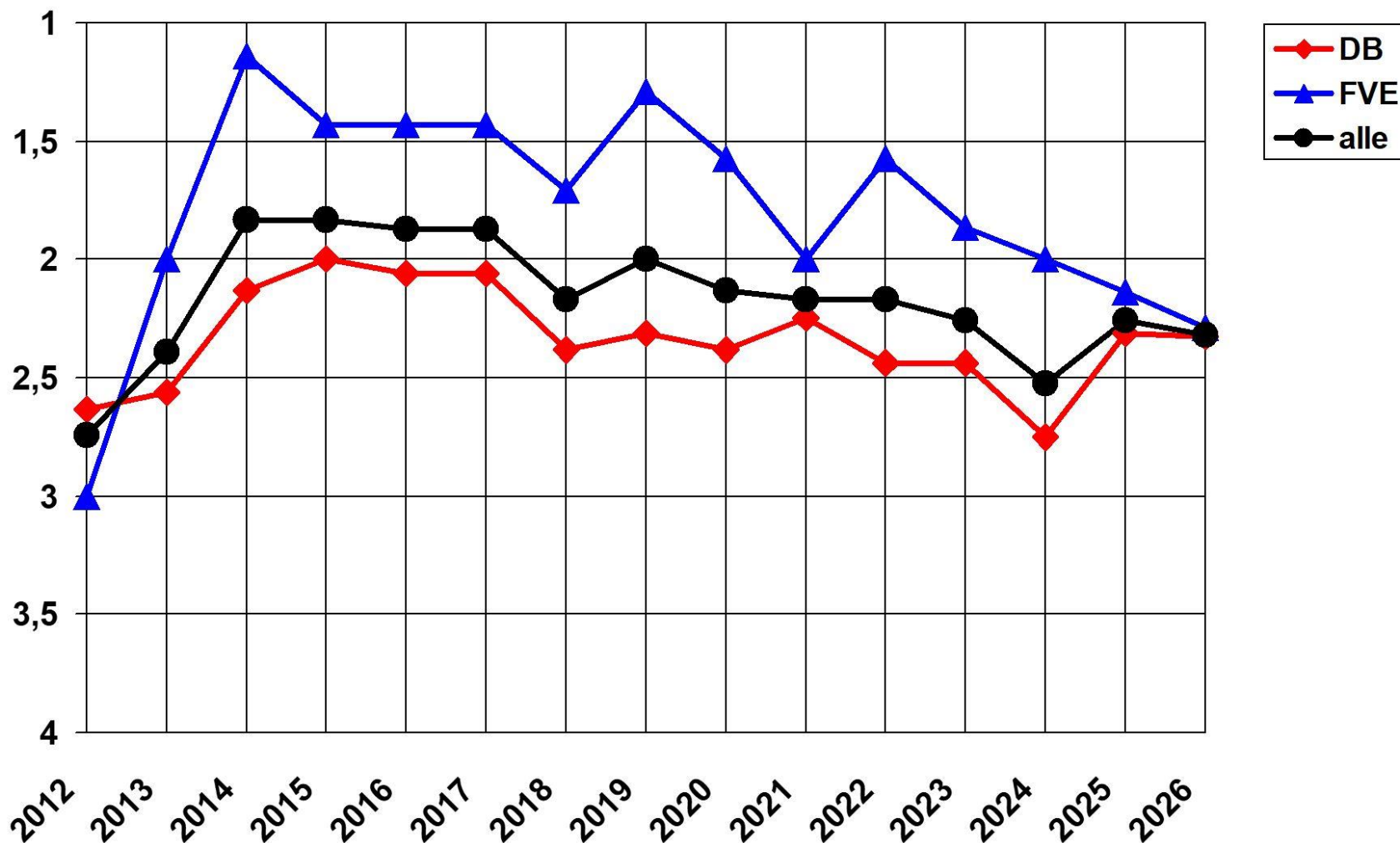
alle Stationen: 2,32 (2025: 2,26; 2024: 2,52)

DB: 2,33 (2025: 2,31; 2024: 2,75)

FVE: 2,29 (2025: 2,14; 2024: 2,00)

Bewertung Informationseinrichtungen (Qualitätskontrolle Frühjahr 2026)





**Entwicklung der Bewertungen des Bereichs Information
an den Bahnstationen im Land Bremen**

Bewertungsübersicht

Note für	Inhalt im Bericht
Wartekomfort	
Information	
Service	Vertrieb, Zugänge (nur Aufzüge), WC-Anlagen

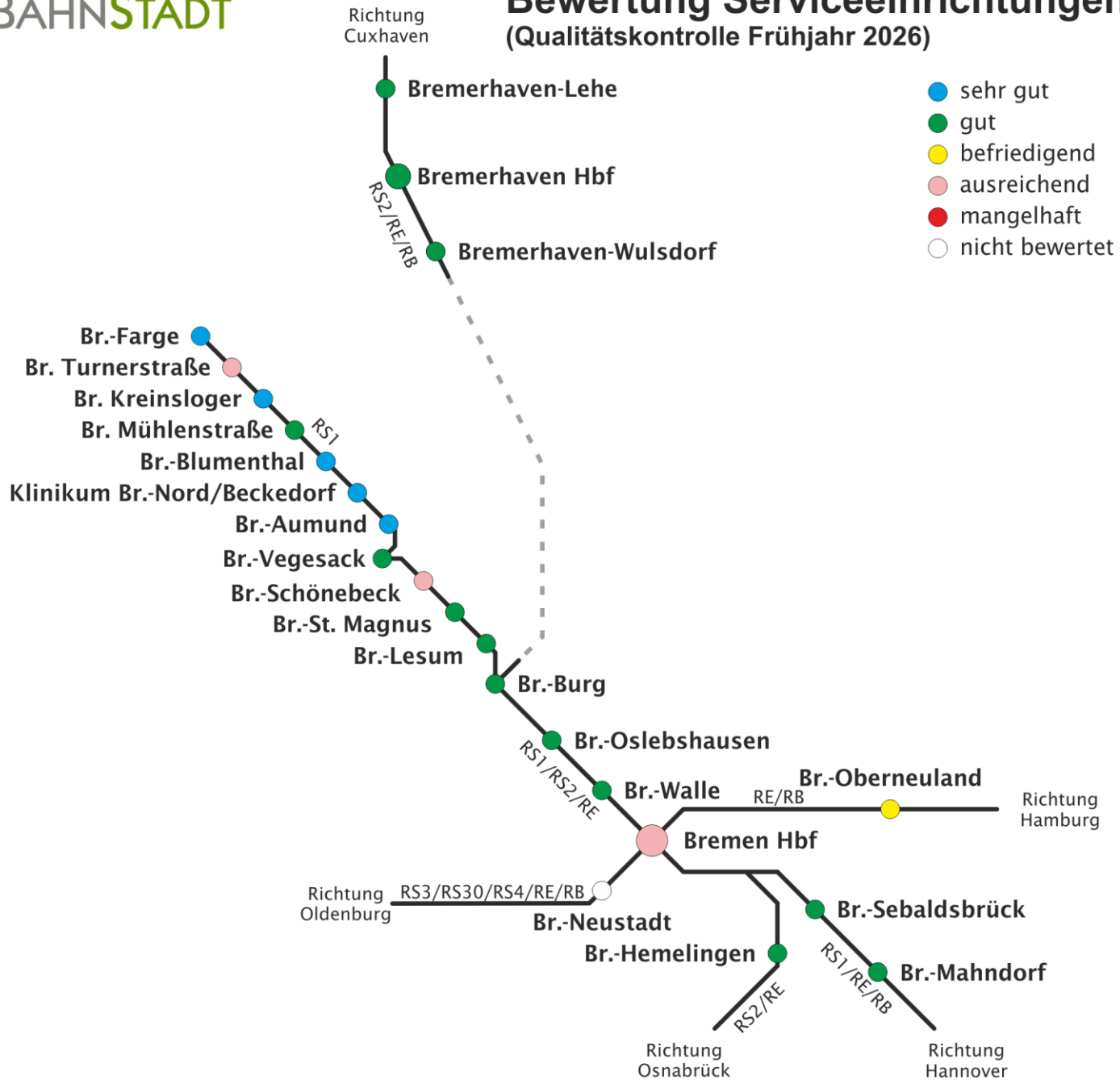
Durchschnittsbewertung Service

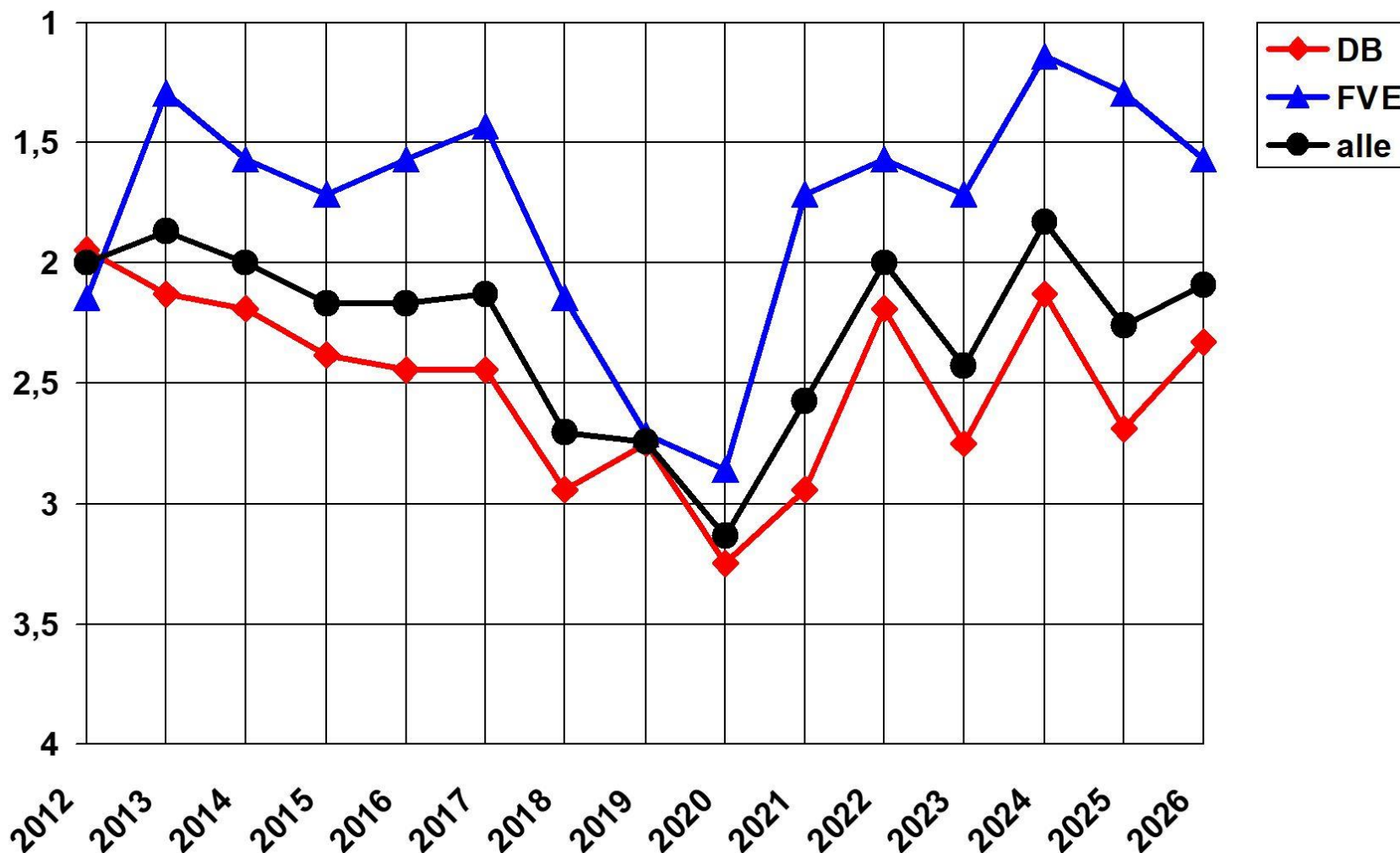
alle Stationen: 2,09 (2025: 2,26; 2024: 1,83)

DB: 2,33 (2025: 2,69; 2024: 2,13)

FVE: 1,57 (2025: 1,29; 2024: 1,14)

Bewertung Serviceeinrichtungen (Qualitätskontrolle Frühjahr 2026)





**Entwicklung der Bewertungen im Bereich Service
an den Bahnstationen im Land Bremen**

Die „**Gesamtbewertung**“

ist keine eigenständige Note.

→ Die Gesamtbewertung für eine Station wird als gerundete Durchschnittsnote der Teilbereichsbewertungen gebildet.

Aber: Stationen können insgesamt höchstens eine Note besser bewertet werden als der schlechteste Teilbereich.

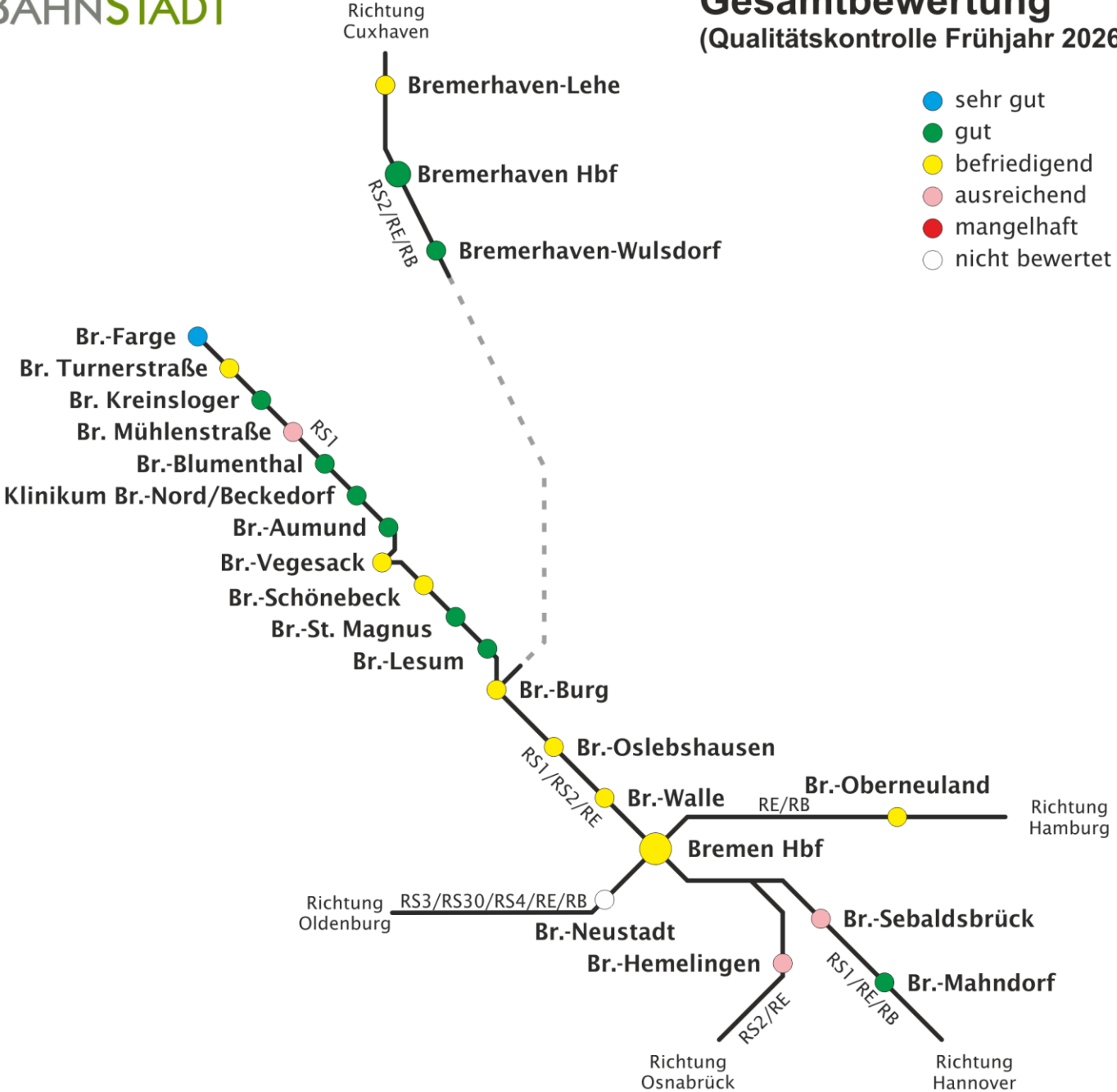
Durchschnittsergebnisse Gesamtbewertung

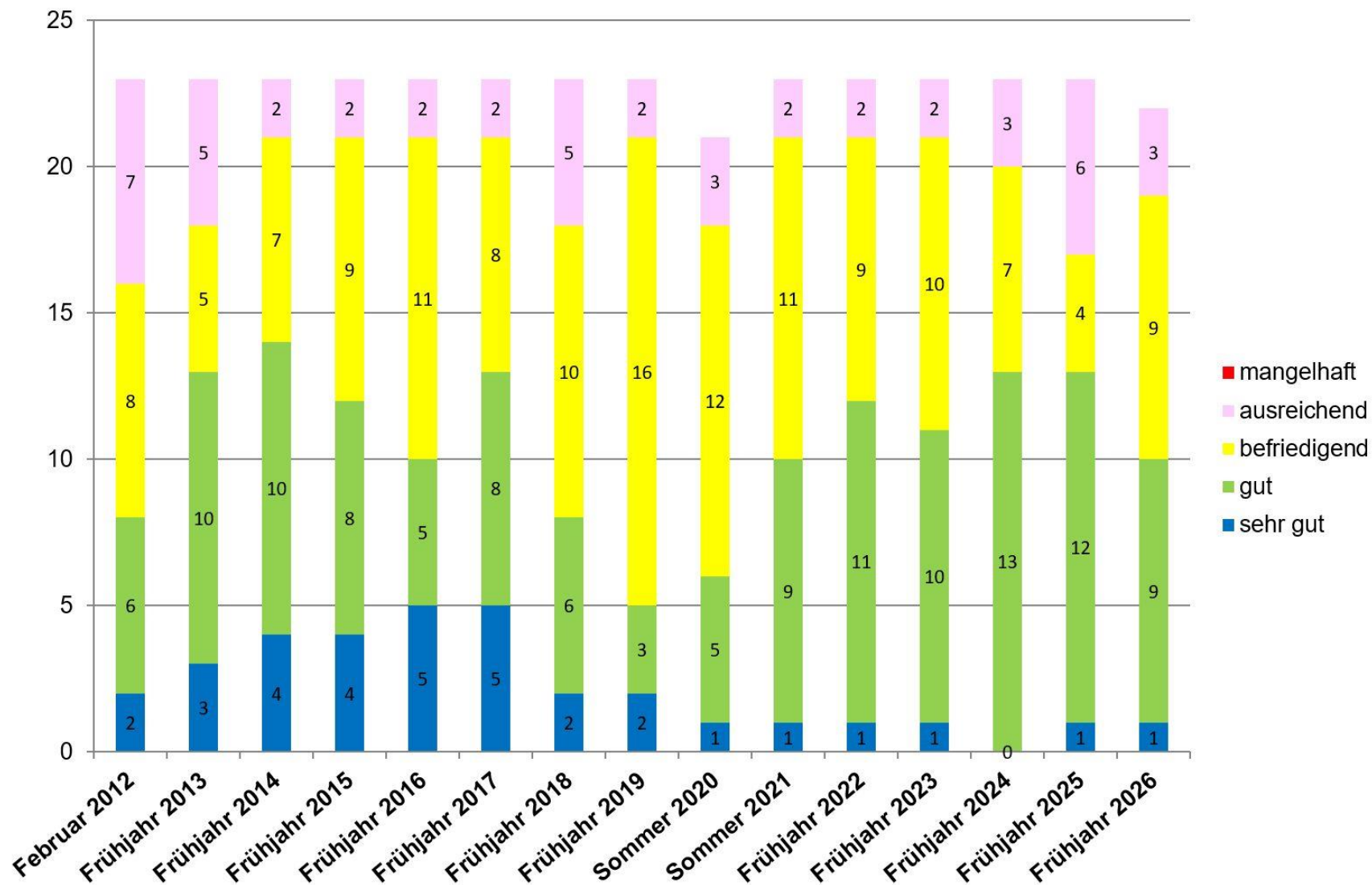
alle Stationen: 2,64 (2025: 2,65; 2024: 2,57)

DB: 2,80 (2025: 3,00; 2024: 2,81)

FVE: 2,29 (2025: 1,86; 2024: 2,00)

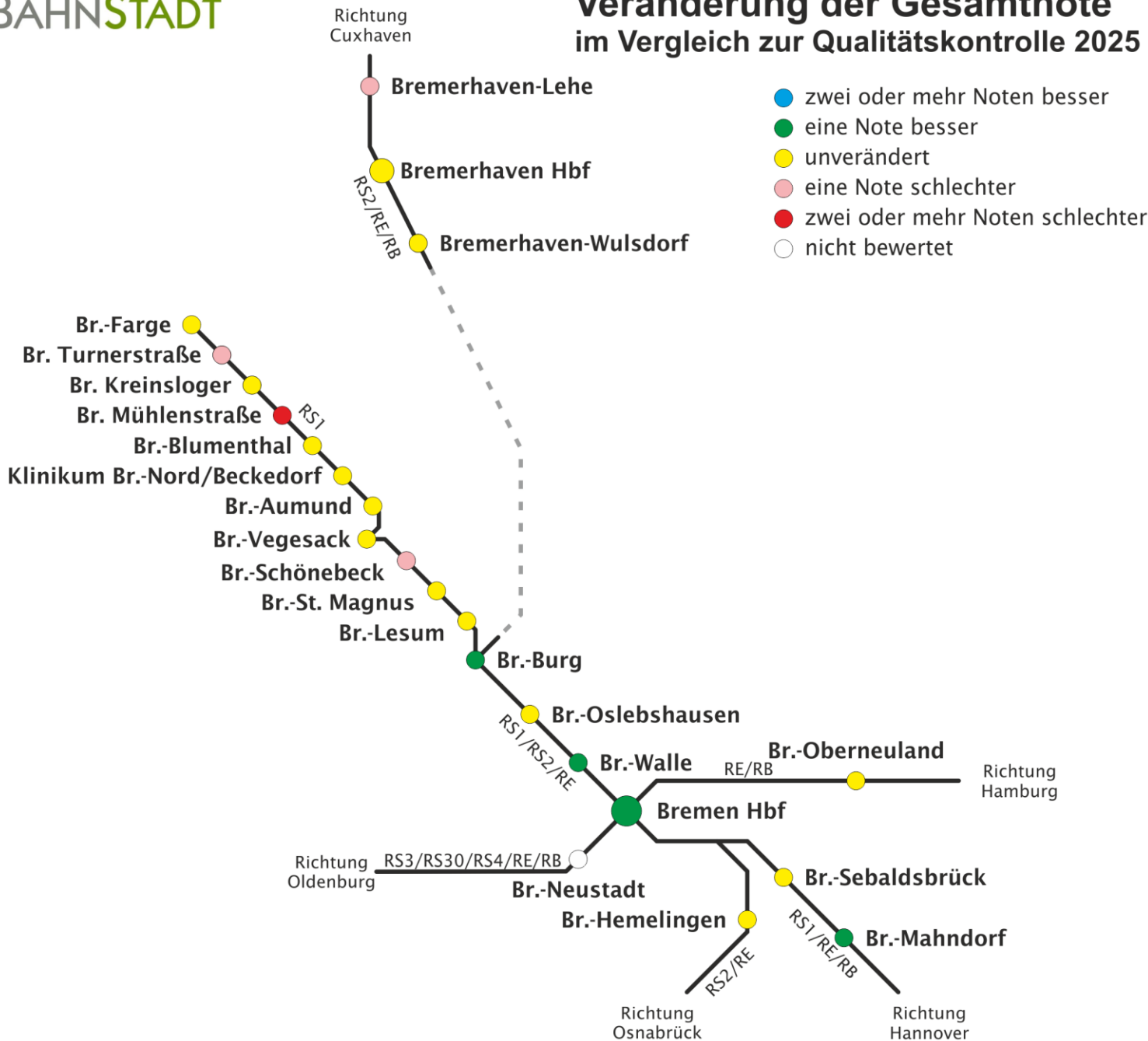
Gesamtbewertung (Qualitätskontrolle Frühjahr 2026)

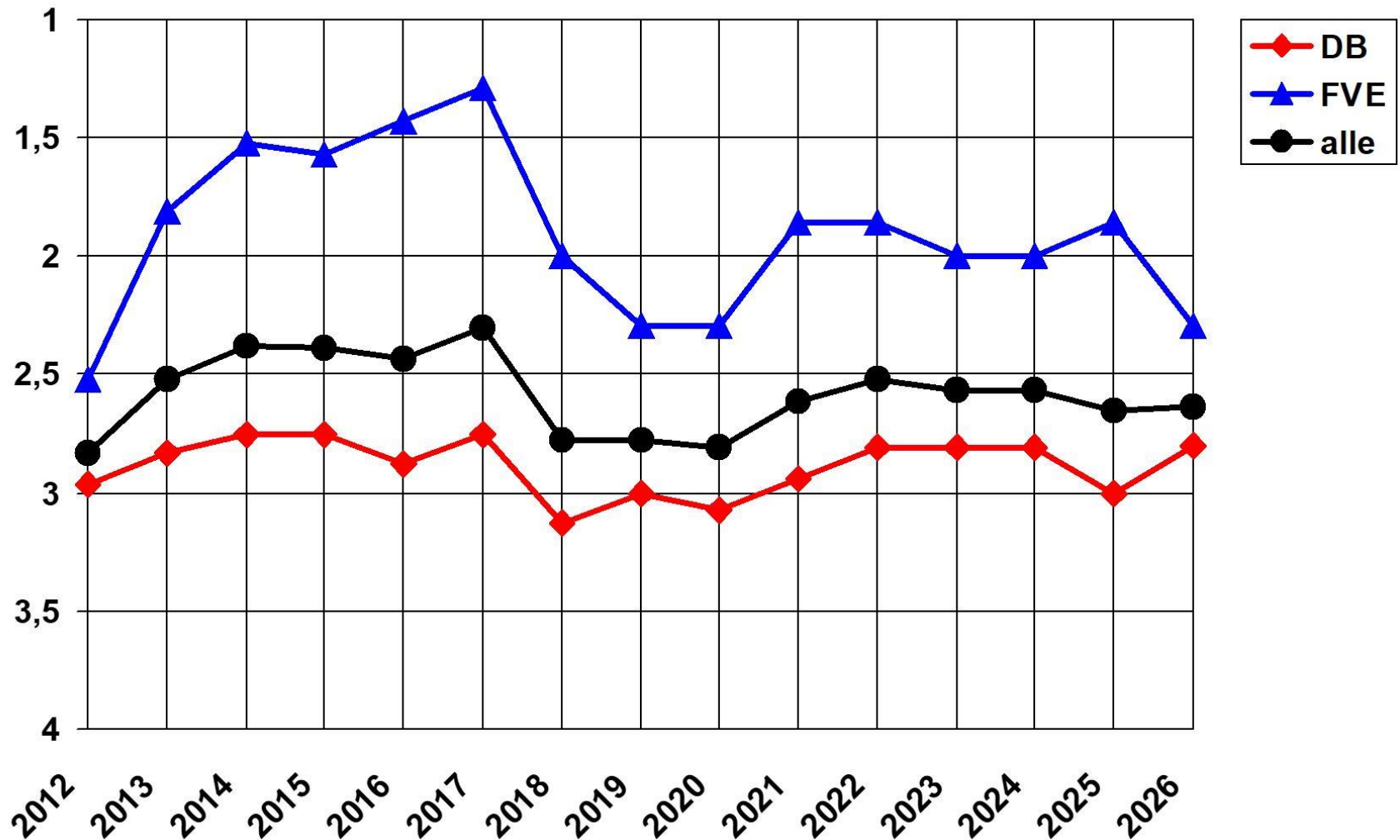




Entwicklung der Notenverteilung für die Gesamtbewertung

Veränderung der Gesamtnote im Vergleich zur Qualitätskontrolle 2025





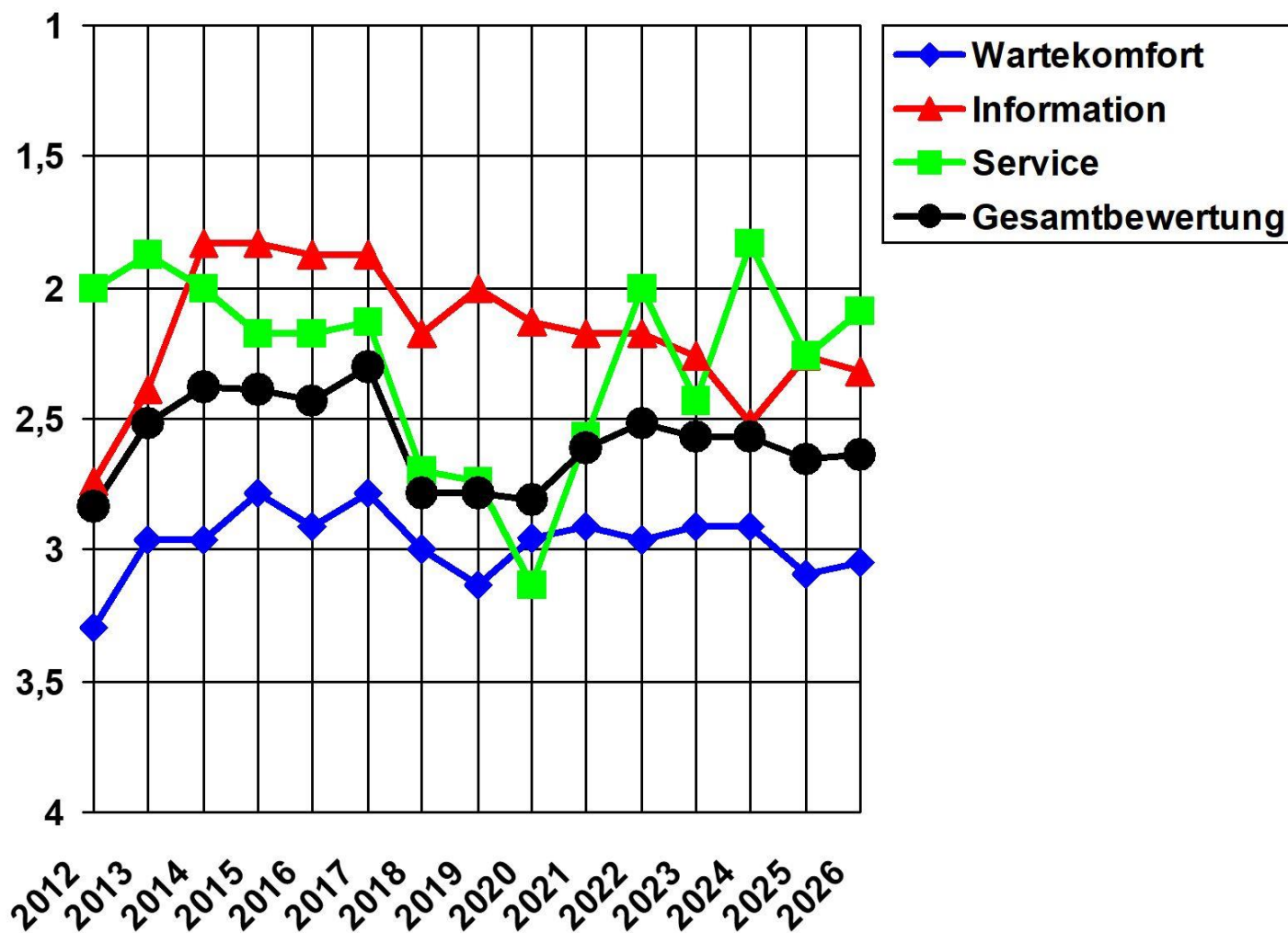
Entwicklung der Gesamtbewertung der Bahnstationen im Land Bremen



Bremen-Farge

Zusammenfassung

Qualitätskontrolle im Land Bremen - Entwicklung der Bewertungen



positiv:

- 1. Keine Station ohne funktionierenden Entwerter.**
- 2. Verbesserungen in den Bereichen Wartekomfort und Service.**
- 3. Gegenüber 2025 ein leicht verbessertes Gesamtergebnis.**
- 4. Vier Stationen besser bewertet als 2025.**

negativ:

- 1. Eine Station ohne Informationsaushänge.**
- 2. Verschlechterungen im Bereich Information.**
- 3. Schmierereien und andere Verschmutzungen beeinträchtigen und prägen weiterhin das Erscheinungsbild einzelner Stationen.**
- 4. Vier Stationen mit schlechterer Bewertung als 2025.**

Fazit

Die in den letzten Jahren wiederholt unzuverlässigen Informationen bei Betriebsstörungen im Bereich der FVE waren in diesem Jahr nicht zu beobachten.

Bis auf den temporären Ausfall eines Aufzugs in Bremen Hbf standen alle Aufzüge zur Verfügung.

Die Sauberkeit der Zugangsbereiche in Hemelingen und Sebaldsbrück sowie des Umfelds in Walle ist unakzeptabel.



Bremen-Farge 2026



Bremen-Farge 2020

**Vielen Dank für Ihre
Aufmerksamkeit**