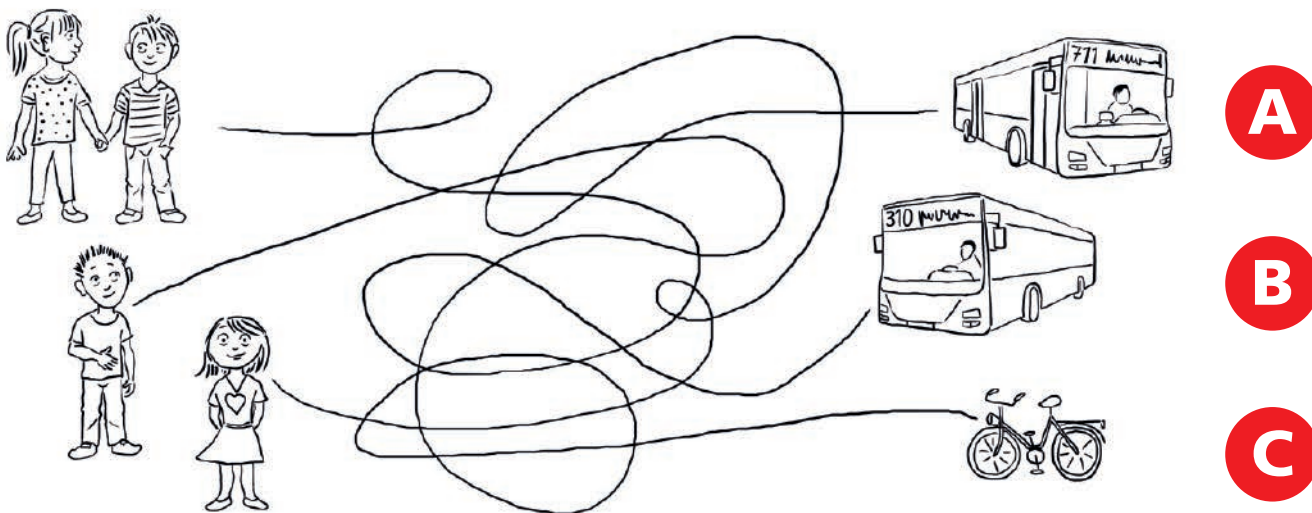


Rätsel Teil 1

Womit fahren Lisa und Tim zur Schule?

Trage den Buchstaben in das Lösungsfeld unten auf dieser Seite ein.



Rätsel-Auflösung

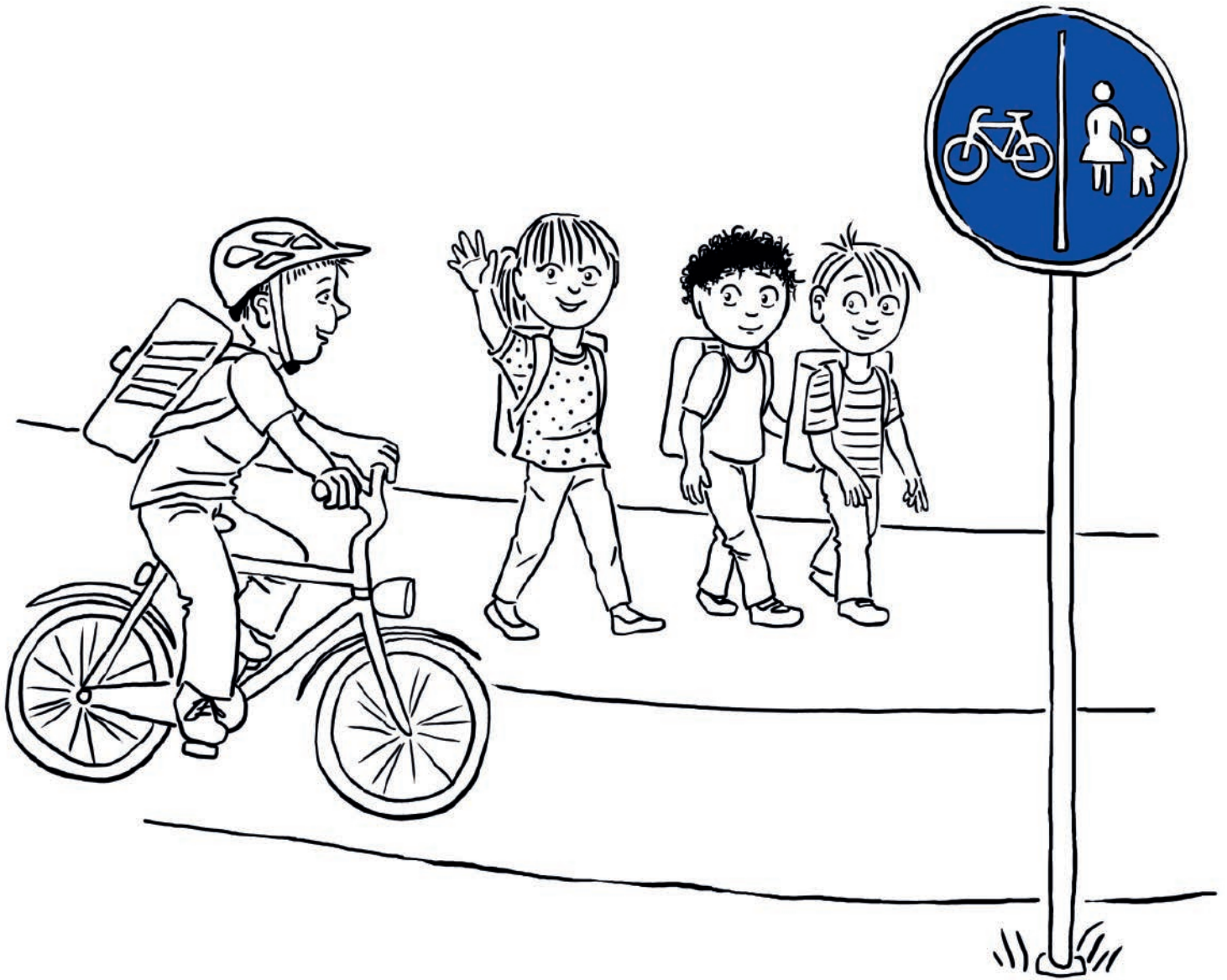
Trage hier die Lösungsbuchstaben der einzelnen Rätsel ein und du bekommst zwei Worte, die etwas benennen, das Spaß macht.

--	--	--

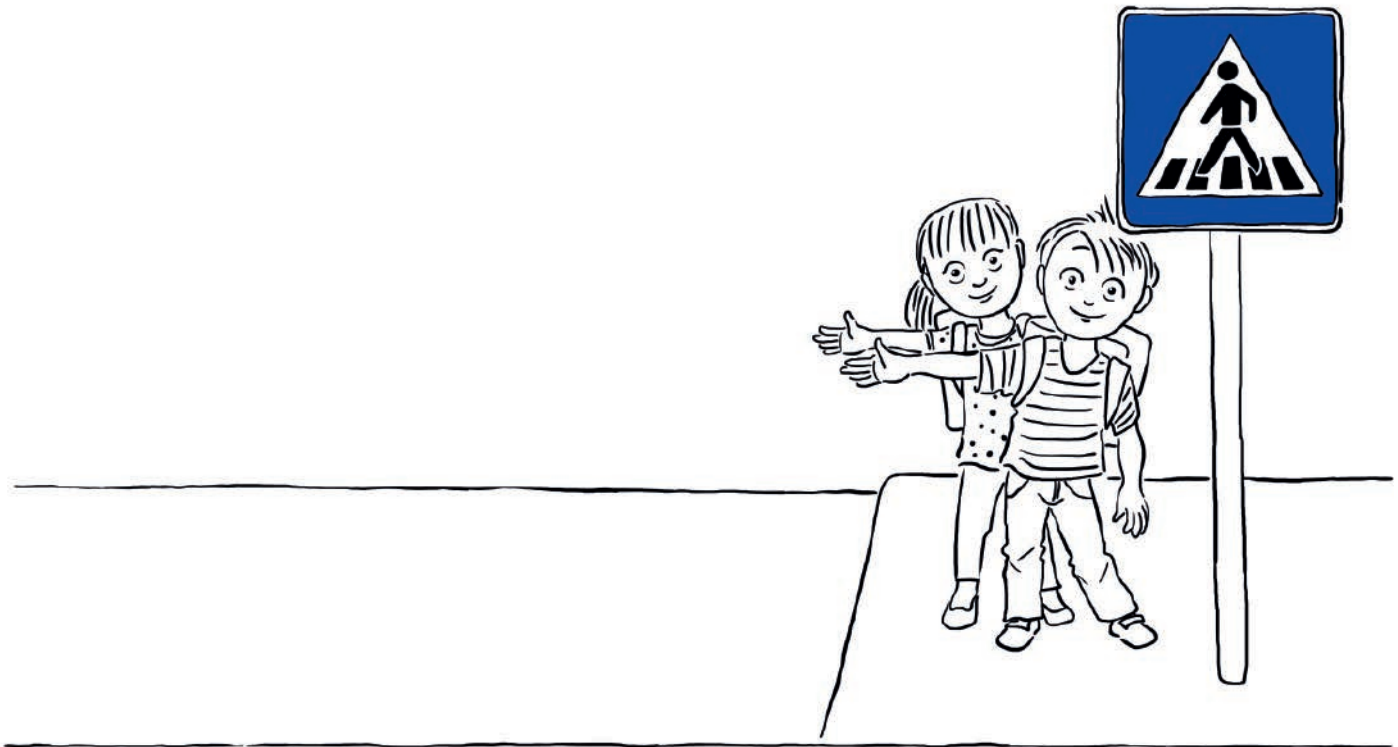
1 2 3

--	--	--	--	--	--

4 5 6 7 8 9



Mit wem könntest du
den Weg zu deiner Schule
gemeinsam gehen?



Nanu, da fehlt ja das Wichtigste! Male den beiden einen **Zebrastrreifen**, damit sie sicher die Straße überqueren können!



Musst du auf deinem Schulweg die Straße überqueren?

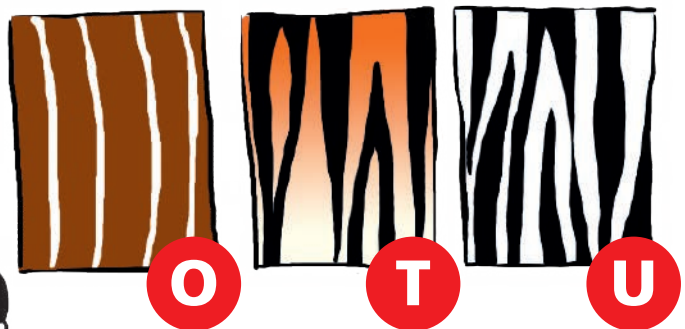
Gibt es dort eine Ampel oder einen Zebrastrreifen?

Erzähl mal, wie du dich verhältst!



Rätsel Teil 2

Welches ist das Zebra?



Hast du an deiner Kleidung oder deinem Ranzen Leuchtstreifen? Um zu prüfen, ob du tatsächlich gut zu sehen bist, mache den Sicht-Check!

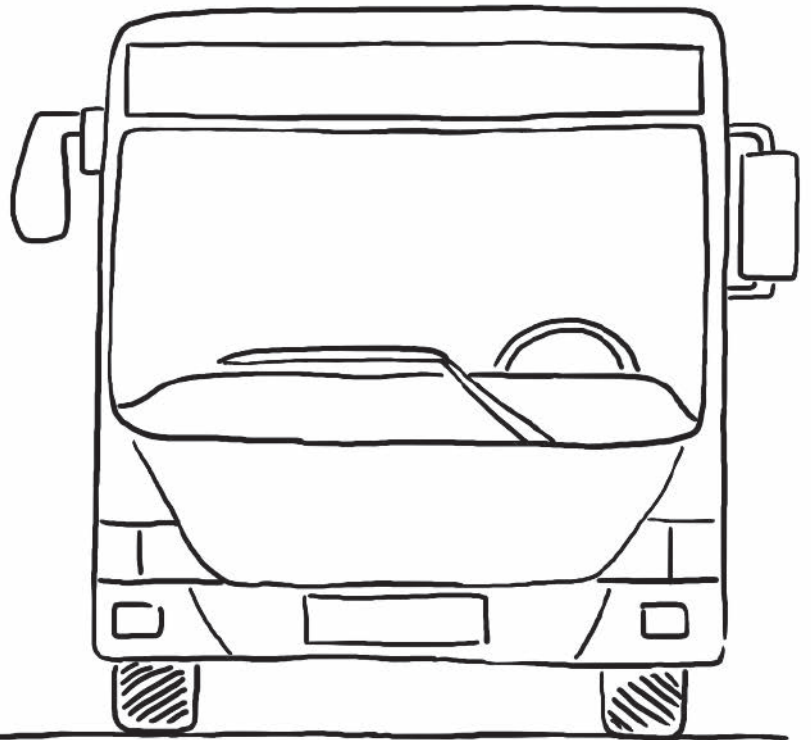
Dazu gehst du in einen ganz dunklen Raum und lässt dich von jemandem mit einer Taschenlampe anleuchten.



Male alles außer den **Leuchtstreifen** mit einem dunklen Stift über, dann weißt du, wie ein Autofahrer die Kinder im Dunkeln sieht.

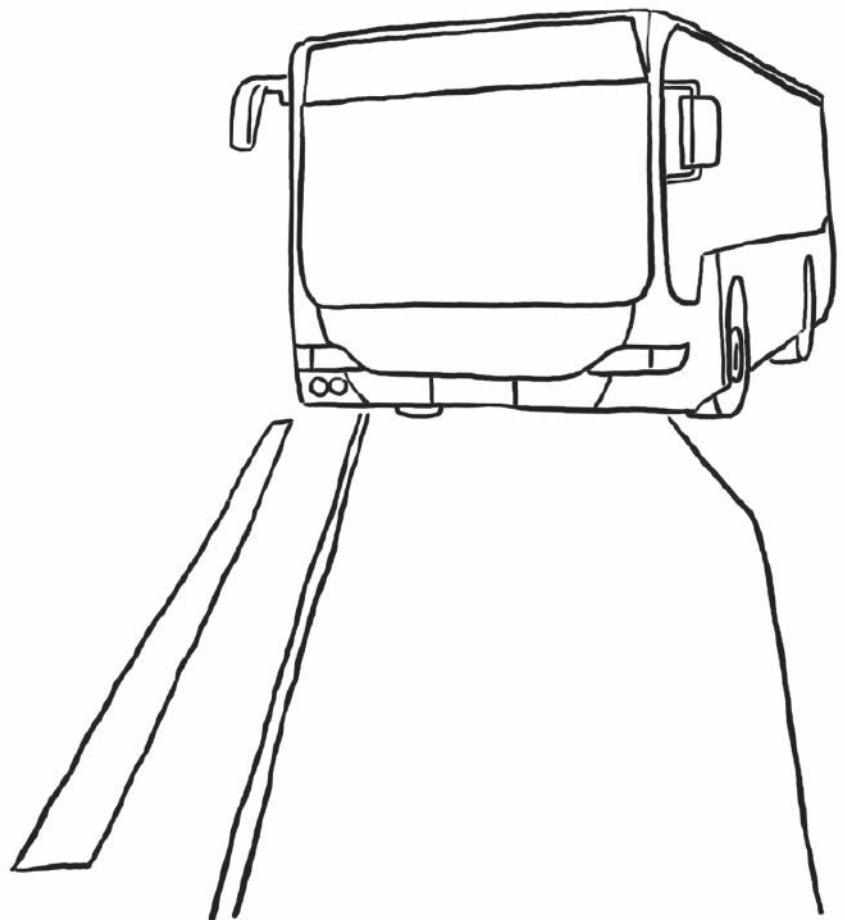
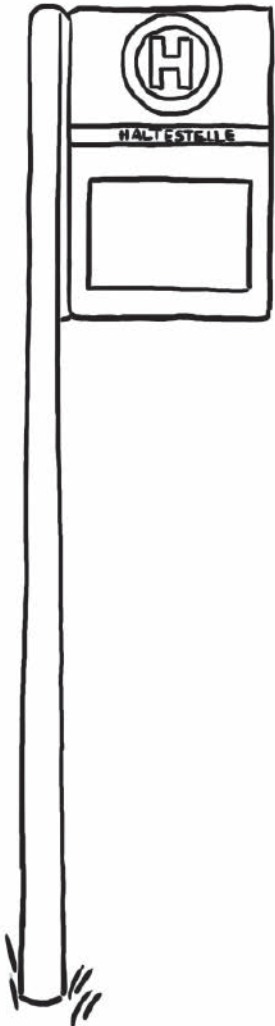
Rätsel Teil 3

Klar, eine Haltestelle erkennst du an dem Haltestellenschild. Aber wie sieht es aus?



Wo fährt dieser Bus hin? Male ihn an. Trage oben die **Nummer** und Endhaltestelle deines Busses ein und male dich links dazu! Ach ja, und den Busfahrer!

Wie viel Platz ist an deiner Haltestelle? Schwenkt der Bus über den Fußweg?



Nanu, wartet da niemand an der **Haltestelle**? Zeichne die Kinder dazu, aber pass auf, wo sie stehen, damit sie nicht vom Bus angefahren werden!



Rätsel Teil 4

Wie sollen sich die Kinder beim Einsteigen verhalten?

Die Kinder drängeln nicht
beim Einsteigen.

F

Die Kinder schubsen,
damit es schneller geht.

P

Rätsel Teil 5

Ups, du hast deine Fahrkarte vergessen.
Wie geht es weiter?

Nun darf ich nicht einsteigen
und muss wieder nach Hause gehen.

Ich habe Kleingeld dabei
und löse einen Fahrschein.


Ich habe Kleingeld dabei
und löse einen Fahrschein.

R

A

H





Übe gemeinsam mit
deinen Eltern einen Bus
oder eine Straßenbahn
zu verpassen.

Du wirst sehen, die Zeit,
bis der nächste „richtige“
Bus kommt, vergeht
eigentlich ganz schnell.



Rätsel Teil 6

Stell dir vor, du hast den Bus verpasst. Was tust du?

Ich gehe wieder nach Hause.
Dann fällt die Schule heute
eben aus.

M

Ich bitte den nächstbesten
Menschen, mich mit dem
Auto zur Schule
zu fahren.

C

Ich warte einfach auf den
nächsten Bus. Das dauert
gar nicht lange.

H

Rätsel Teil 7

Im Bus gibt es auch für Kinder viele Möglichkeiten, sich festzuhalten.
Wie viele siehst du auf dem unteren Bild?

2 **I**

3 **R**

4 **L**



Rätsel Teil 8

Wenn du möchtest, dass der Bus an der nächsten Haltestelle hält, musst du den Haltestellenknopf drücken. Welcher ist richtig?



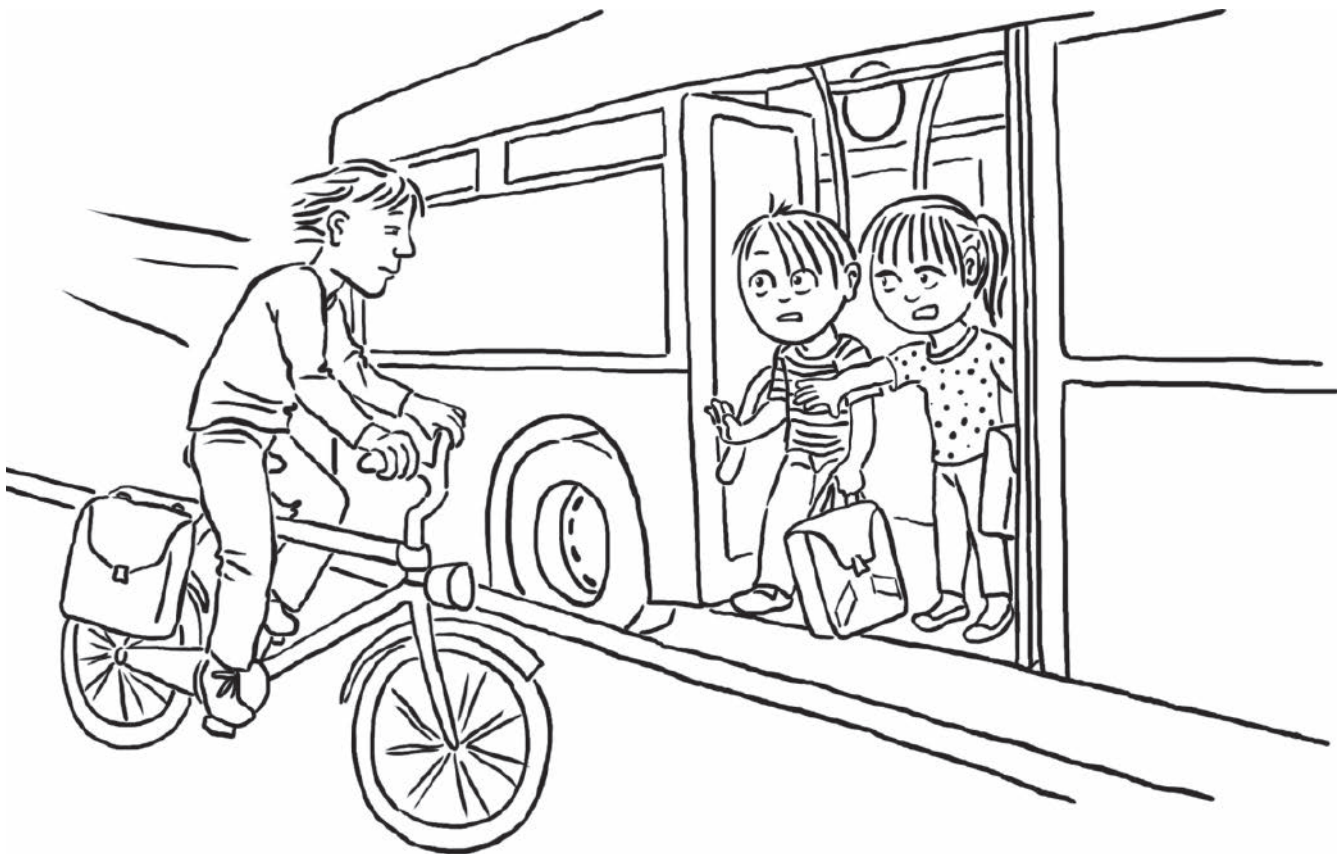
E



T

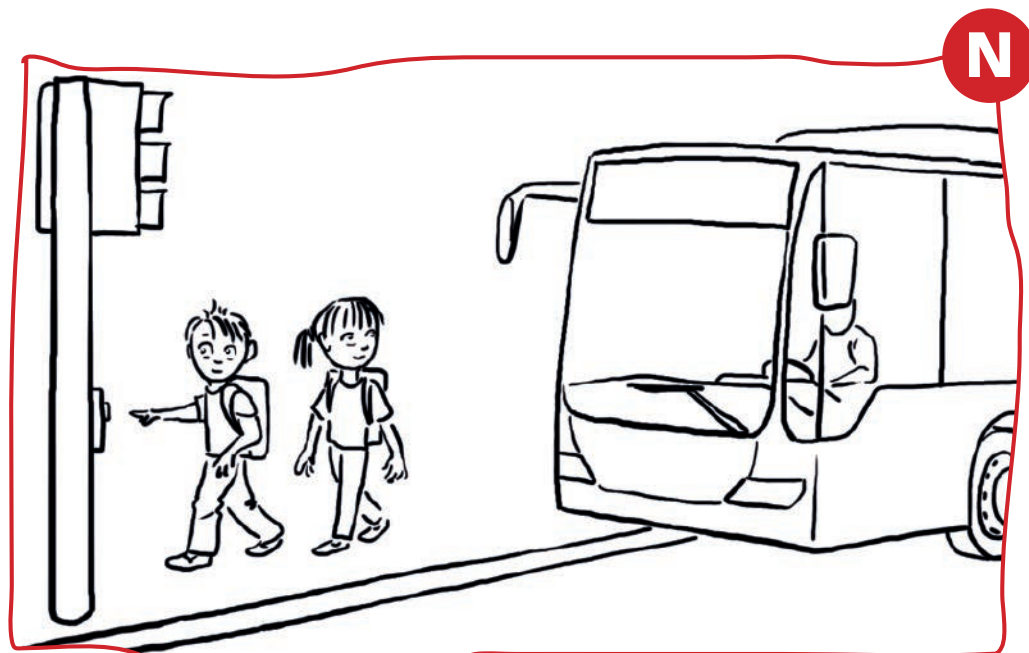


S



Rätsel Teil 9

Oha, eine der beiden Situationen ist gefährlich.
Auf welchem Bild machen die Kinder es **richtig**?



ACHTUNG! Niemals einfach hinter oder vor dem Bus über die Straße laufen. Andere Autos sehen dich viel zu spät. Benutze Ampeln oder Zebrastreifen zum Überqueren der Straße!

Busfahr-Quiz

Mal sehen, wie gut du dich auskennst. Wie viele Fragen kannst du richtig beantworten? Markiere deine Antworten und schaue im Anschluss rechts nach der richtigen Lösung!



1. Zur Haltestelle gehe ich

- a) den sichersten Weg, b) den kürzesten Weg.

2. An Ampeln und Zebrastreifen gehe ich erst rüber,

- a) wenn die Luft rein ist, b) wenn die Autos halten.

3. An der Haltestelle

- a) tobe oder raufe ich nicht, b) spiele ich fangen und verstecken.

4. Den richtigen Bus erkenne ich

- a) an der Farbe, b) an seiner Nummer.

5. Busse fahren

- a) nach einem Fahrplan, b) wenn der Busfahrer Lust dazu hat.

6. Beim Einsteigen darf ich nicht

- a) quengeln, b) drängeln.

7. Zum Busfahren benötige ich

- a) einen Fahrschein, b) eine Briefmarke.

8. Im Bus muss ich

- a) Geige üben, b) Rücksicht auf die anderen Fahrgäste nehmen.

9. Wenn ich aussteigen möchte,

- a) rufe ich ganz laut, b) drücke ich den Haltestellenknopf.

10. Hinter oder vor einem Bus laufe ich

- a) niemals auf die Straße, b) Schlittschuh.

Lösung: 1a, 2b, 3a, 4b, 5a, 6b, 7a, 8b, 9b, 10a
Du hast mehr als 8 richtige Antworten? Super! Du bist ein echter Busprofi.

Busprofi-Urkunde

Herzlichen Glückwunsch!
Du hast das Quiz gelöst!



Urkunde für

Unterschrift Lehrer

Unterschrift Eltern