

Regio-S-Bahn Bremen/Niedersachsen

Rahmenbedingungen - Konzept - Umsetzung

Präsentation beim Arbeitskreis Stationsbüro
RASCH
am 20. Februar 2007 in Achim



Themenübersicht

- **Aufgabenträgerschaft SPNV**
- **SPNV in der Region Bremen/Oldenburg/Bremerhaven heute**
- **Regio-S-Bahn Bremen/Niedersachsen**
 - **Konzept**
 - **Fahrzeuge**
 - **Bahnhofsinfrastruktur**

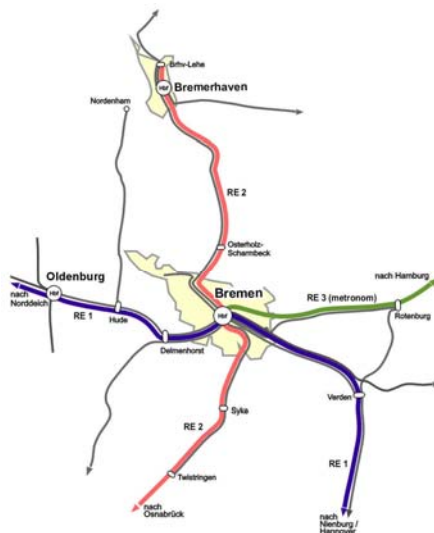


Aufgabenträgerschaft SPNV

- Sach- und Finanzverantwortung für den Schienenpersonennahverkehr ist am 1.1.1996 vom Bund an die Länder übertragen worden (Regionalisierungsgesetz)
- Der Bund stellt hierfür den Ländern rund 6,7 Mrd. € jährlich zur Verfügung (Niedersachsen: 575 Mio. €, Bremen: 37 Mio. € im Jahr 2007)
 - primär: Bestellung und Ausgestaltung des Betriebes
 - aber auch: Mittel zur Modernisierung der Infrastruktur
- Im Haushaltsbegleitgesetz 2006 sind die Mittel bis 2008 gegenüber der vorhergehenden Regelung um rd. 9% reduziert worden



RE-Linien-Netz: seit Fahrplan 2004 aufgebaut



- ⇒ abgestimmtes RE-Linienkonzept zwischen Niedersachsen und Bremen
- ⇒ zum Jahresfahrplan 2004 gesamtes RE-Netz im Zielzustand realisiert
- ⇒ Einsatz moderner Doppelstockwagen auf allen Linien



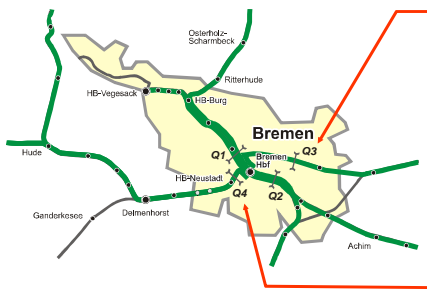
RB-Linien-Netz: seit Fahrplan 2004 aufgebaut



- ⇒ abgestimmtes RB-Linienkonzept zwischen Niedersachsen und Bremen
- ⇒ seit Jahresfahrplan 2004 sind drei der vier RB-Linien im Zielzustand realisiert:
 - Bremen – Vechta – Osnabrück
 - Bremerhaven – HH-Neugraben
 - Bremerhaven – Cuxhaven
- ⇒ Einsatz moderner Dieseltriebwagen
- ⇒ spätere Verbesserung der Linie Bremen – Soltau – Uelzen

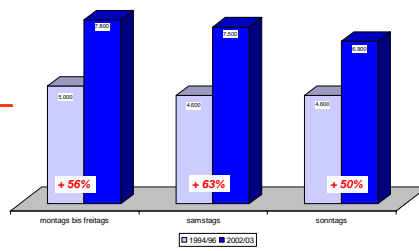


Aufgabenträger LNVG/Land Bremen
SPNV-Nachfrage 1994/96
und 2002/03 im Vergleich

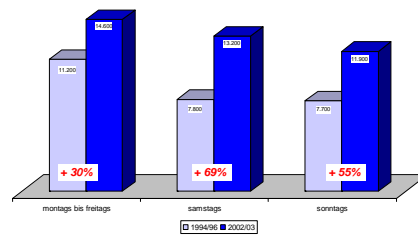


Tageswerte
einschließlich Fahrgäste der mit VBN-Fahrausweisen nutzbaren IR bzw. IC

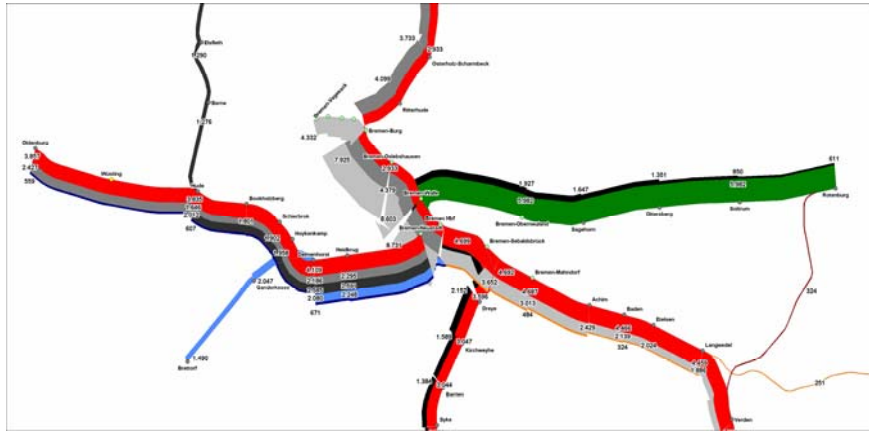
Querschnitt 3 (Q3): Bremen Hbf - Bremen-Oberneuland



Querschnitt 4 (Q4): Bremen Hbf - Bremen-Neustadt



Aufgabenträger LNVG/Land Bremen
Nachfragesituation 2005/2006



Grafik: LNVG auf Grundlage verschiedener Zählungen



Aufgabenträger Land Bremen
Bahnhofsinfrastruktur



- Im Land Bremen: 16 Bahnhöfe
 - davon seit 1996 bis 2006 grundlegend saniert: 5 Bahnhöfe
 - aktuell in Projektierung: 4 Bahnhöfe
 - bis 2012 geplant: weitere 4 Bahnhöfe
 - Verbleibender Sanierungsbedarf nach 2012: 3 Bahnhöfe
- In Niedersachsen: z.B. Programm „Niedersachsen ist am Zug“ mit Maßnahmen an den Bahnhöfe Verden, Achim, Rotenburg, Wüstring, Oldenburg u.a.



Regio-S-Bahn Bremen/Niedersachsen Das Konzept

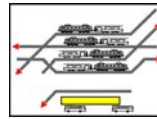
+ **verbesserte Infrastruktur**
(Strecken und Bahnhöfe instand setzen)



+ **neue Fahrzeuge**



+ **verbessertes Angebot**
(kürzere Fahrzeiten)



= Regio-S-Bahn



Regio-S-Bahn Bremen/Niedersachsen Linien und Angebot

- Alle von Bremen ausgehenden heutigen RB-Leistungen auf den elektrifizierten Hauptstrecken (plus RE Nordenham – Bremen) werden zur Regio-S-Bahn zusammengefasst;

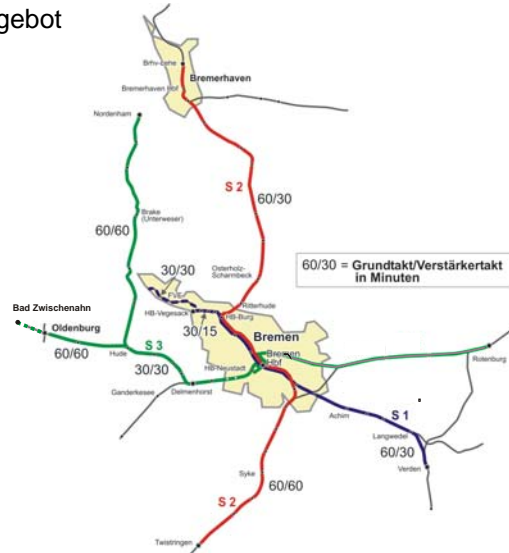
außer:

- Strecke **Bremen – Rotenburg** wird nicht Bestandteil des Regio-S-Bahn-Netzes, sondern des Konzeptes „Metropolverkehr Bremen – Hamburg“
(2 durchgehende Nahverkehrsangebote Bremen – Hamburg je Stunde)



Regio-S-Bahn Bremen/Niedersachsen

Linien und Angebot



Regio-S-Bahn Bremen/Niedersachsen

Die Infrastruktur

- **1. Strecken**
 - Sanierung Hude – Nordenham ist dem neuen Fahrplankonzept zugrunde gelegt
 - Reaktivierung der Farge-Vegesacker Eisenbahn für den SPNV
- **2. Bahnhöfe**
 - Schwerpunkt: Linie S1 (vgl. folgende Seite) bis 2011
 - mittelfristig: Sanierung sämtlicher Haltepunkte im Netz der Regio-S-Bahn



Regio-S-Bahn Bremen/Niedersachsen

Die Fahrzeuge

- Elektrotriebwagen-Konzept
- Sehr gute Fahreigenschaften / Beschleunigungsmöglichkeit
- Moderne, kundenfreundliche Inneneinrichtung
- Ebenerdiger Einstieg, zusätzlich: Schiebetritte zur Spaltüberbrückung
- Behindertenfreundliche Einrichtungen (Rollstuhlstellplätze, WC)
- Klimatisiert
- Flügelzugkonzepte, Stärken/Schwächen von Zügen möglich



Regio-S-Bahn Bremen/Niedersachsen

Zeitplan bis zur Inbetriebnahme

- März 2007: **Bekanntmachung im EU-Amtsblatt**
- September 2007: **Submission**
- bis Dezember 2007: **Entscheidung über den künftigen Betreiber**
- 1. Quartal 2008: **Ausschreibung und Vergabe des Fahrzeugauftrages**
- 12.12.2010: **Inbetriebnahme der Linien nach Rotenburg, Nordenham, Bremerhaven und Twistringen**
- 11.12.2011: **Inbetriebnahme der Linie S1 Bremen-Farge - Verden**

alles ca.-Werte des aktuellen Zeitplans, Stand: Februar 2007





**Vielen Dank
für Ihre Aufmerksamkeit!**

